

ROBOT as a TOOL

ROBOT as a SERVICE

ROBOTS for EVERY WORKPLACE



NEUROMEKA IS THE PERFECT PARTNER FOR SUCCESSFUL ROBOT AUTOMATION

제조업의 성공적인 RX와 AX를 실현하는 전 주기 로봇기업



www.neuromeka.com

DISCLAIMER

본 자료에 포함된 주식회사 뉴로메카 (이하 '회사')의 경영실적 및 재무성과와 관련한 모든 정보는 기업회계기준 및 한국채택국제회계기준에 따라 작성되었습니다. 본 자료는 향후 매출계획 등 미래에 대한 '예측정보'를 포함하고 있습니다. 이는 과거가 아닌 미래의 추정에 기인하여 성장 가능한 목표치를 경영실적으로 반영하고 있으며, '예상', '전망', '계획', '기대', 'E', 'F' 등과 같은 용어를 사용하였습니다. 위 '예측정보'는 경영환경의 변화에 따라 적지 않은 영향을 받을 수 있으며, 이러한 불확실성에 따른 현상은 미래의 경영실적과 중대한 차이가 발생할 수도 있습니다. 또한 각종 지표들은 현재의 시장상황과 회사의 경영목표 및 방침을 고려하여 작성된 것으로 시장환경의 급속한 변화 및 투자환경, 회사의 전략적 목표수정에 의하여 그 결과가 다르게 나타날 수 있습니다. 따라서, 투자자는 투자판단을 내리기에 앞서 반드시 투자설명서 및 회사의 공시사항을 확인하여야 하며, 본 자료에 열거한 사항은 어떠한 경우에도 투자자의 투자 결과에 효과를 미치지 못하므로 법적 책임이 없습니다.



CONTENTS

DISTINCTIVE EDGE

로보틱스 산업의 거인으로
성장하는 뉴로메카

1

INVESTMENT HIGHLIGHTS

산업 리더들이
먼저 선택한 파트너

2

GROWTH STRATEGY

미래로, 세계로,
멈추지 않는 뉴로메카의 혁신

3

APPENDIX

4



ROBOT as a TOOL

ROBOT as a SERVICE

ROBOTS for EVERY WORKPLACE

DISTINCTIVE EDGE

로보틱스 산업의 거인으로 성장하는
뉴로메카

1. 회사 소개
2. 뉴로메카의 핵심 경쟁력
3. 독보적인 경영성과



NEUROMEKA

Indy

로봇 동역학 및 제어 분야의 차별화된 기술경쟁력을 바탕으로, 제조(용접), F&B, 메디컬 등 다양한 산업에 적용 가능한 협동로봇, 산업용 로봇, 자율이동로봇, 휴머노이드까지 폭넓은 라인업을 보유

회사 개요

회사명	주식회사 뉴로메카
주요사업	로봇 개발 및 제조, 솔루션 제공, 부품 사업, 로봇 서비스 제공
대표이사	박종훈
주요 연혁	<p>2013년 법인 설립</p> <p>2022년 코스닥시장 상장</p> <p>2024년 포스코홀딩스 100억원 전략 투자 유치</p> <p>2025년 DN솔루션즈 50억원 지분 투자 유치</p> <p>Indy7(2017), Moby(2022), NURI(2023), OPTi3(2025) 출시</p>
주요 사업장	<div> <div>서울(본점)</div> <div>포항(지점)</div> <div>창원(자회사)</div> </div> <div> <div>미국 법인</div> <div>중국 법인</div> <div>베트남 법인</div> </div>

주요 사업

로봇 부품 내재화 및 사업화

- 핵심부품 100% 내재화
- 원가경쟁력 확보 및 부품사업화 기대

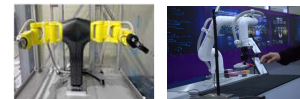


로봇 라인업 플랫폼화

- 협동로봇, 산업용로봇, 델타로봇, 자율이동로봇 출시
- 용접 전용 협동로봇 출시
- 연구/산업용 휴머노이드 출시



Indy Moby
OPTi NURI
휴머노이드(ZEN, NAMY)



AI-로봇 융합 기술 구현

- 양팔 고속형로봇 모방학습
- 2세대 협동로봇 (충돌 회피, 모방학습)
- (산업용) 버티컬 RFM 실현

자동화 솔루션 기술 선도

- Cash Cow: 제조, 푸드테크, 조선(용접), 메디컬
- Rising Star: 머신텐딩, 철강 자동화, 랩오토메이션, 카지노 자동화



2 뉴로메카의 핵심 경쟁력

DISTINCTIVE EDGE
INVESTMENT HIGHLIGHTS
GROWTH STRATEGY
APPENDIX

핵심부품부터 로봇플랫폼, 자동화솔루션 및 서비스(RaaS), 그리고 AI와 휴머노이드까지 로봇 산업의 현재와 미래 전 Value Chain을 자체 보유한 국내 유일의 기업으로, 이를 기반으로 다양한 도메인에서 자동화 사업을 추진하며, 대한민국 로봇산업을 선도하는 미래 비전을 실현

핵심 부품부터 자동화 서비스까지 : 수직일관화를 통한 효율적이고 경제적인 Value Chain 구축

구분	부품	산업용 로봇	물류 로봇	협동 로봇	휴머노이드	소프트웨어	도메인 솔루션	RaaS ¹⁾
	감속기, 모터	OPT, ICoN	Moby	Indy, 메디컬	ZEN, NAMY	제어기술, 로봇 관리 소프트웨어	프라이밍, 교육	구독, 원격관리, 유지보수
뉴로메카	✓	✓	✓	✓	✓	✓	✓	✓
D사		✓		✓		✓	(일부내재화)	(일부내재화)
R사	✓		✓	✓	✓	✓	(일부내재화)	(일부내재화)
부품업체	✓							
SI업체						✓		

Parts

Platform

Solution

Service

포스코 그룹 생산 공정 및
DN솔루션즈 공작 기계 자동화 추진

posco



철강
공정
자동화

DN SOLUTIONS



공작기계
머신테닝/공작기계
통합 제어

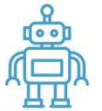
제조업의
RX / AX
실현



도메인 특화
산업용로봇



로봇플랫폼
파운드리
서비스



휴머노이드
피지컬AI
버티컬 RFM



대표 자동화 솔루션 레퍼런스

HD현대삼호



용접
자율 이동형
경량 도수형

KYOCHON



R&B
튀김 조리
전 과정 자동화

* 1) RaaS : Robot as a Service의 약자로 로봇을 구매하는 대신 구독 혹은 임대 형태로 사용하는 서비스 모델



3. 독보적인 경영성과

DISTINCTIVE EDGE

INVESTMENT HIGHLIGHTS

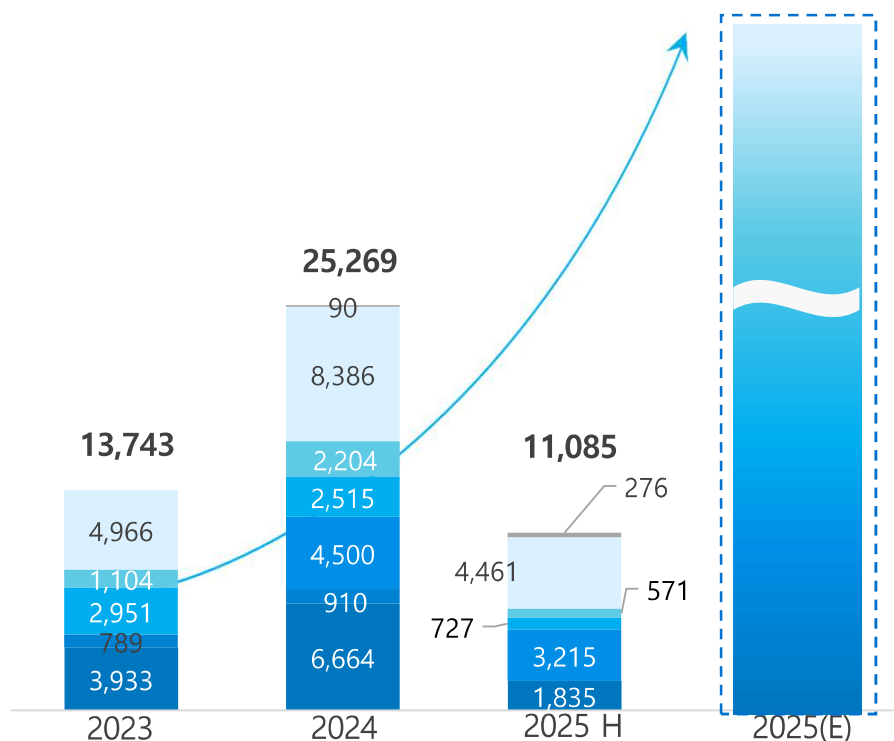
GROWTH STRATEGY

APPENDIX

로봇플랫폼을 넘어 자동화솔루션으로 사업을 확장하며 높은 매출 성장률과 함께 2024년 국내 협동로봇 매출 1위를 달성하며 시장 내 경쟁력 입증,
2025년 상반기 영업손실은 전년 대비 약 20% 축소되었으며, 하반기 매출 확대에 따라 수익성 개선 본격화

뉴로메카 매출액 추이

(단위: 백만원)

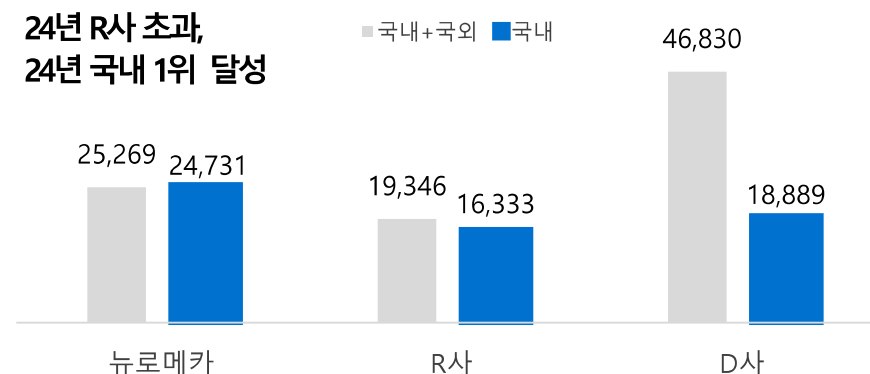


■ 제조 ■ 스마트팩 ■ 의료 ■ 용접 ■ F&B ■ 솔루션(공정자동화) ■ 기타

주요 로봇 기업 실적 비교

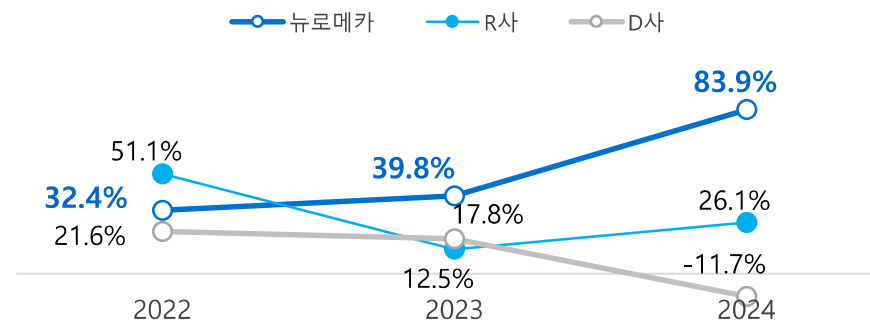
주요 로봇 기업 2024년 매출액 비교

(단위: 백만원)



주요 로봇 기업 연도별 매출액 성장률

(단위: %)





ROBOT as a TOOL

ROBOT as a SERVICE

ROBOTS for EVERY WORKPLACE

INVESTMENT HIGHLIGHTS

산업 리더들이 먼저 선택한 파트너

1. 철강, 이차전지 분야 선도기업 포스코그룹과 전략적 파트너십
2. 공작기계 산업 글로벌 탑티어 DN솔루션즈와 전략적 파트너십
3. 제조 현장을 혁신하는 독보적인 용접 솔루션
4. F&B 산업의 미래, 로봇이 완성하는 푸드테크 자동화



NEUROMEKA
OPTi3



1. 철강, 이차전지 분야 선도기업 포스코그룹과 전략적 파트너십 (1/3)

DISTINCTIVE EDGE
INVESTMENT HIGHLIGHTS
GROWTH STRATEGY
APPENDIX

포스코그룹 20조원 규모의 생산라인 자동화 투자 중심에 선 전략적 파트너,
뉴로메카 포항공장 내 공동연구센터 운영을 시작으로 협력 강화 추진



<좌) 투자협정에 관한 MOU 협약식, 우)포스코홀딩스 로봇공동연구센터 개소식>

투자협정에 관한 MOU 체결(24.04)

포스코그룹 공정 자동화 프로젝트 수행 중(25)

로봇 기반 공정 자동화 위한 공동연구센터 설립(24.10)

포스코 30억원 공급 계약 체결(25.07)

포스코홀딩스 100억원 전략 투자(24.12)

다수의 추가계약 입찰 및 논의 진행 중



1. 철강, 이차전지 분야 선도기업 포스코그룹과 전략적 파트너십 (2/3)

포스코그룹 20조원 규모의 생산라인 자동화 투자 중심에 선 전략적 파트너,
뉴로메카 포항공장 내 공동연구센터 운영을 시작으로 협력 강화 추진

Step. 1

현장 도입실적 확보 (완료)

자동화 프로젝트 다수 수행

Step. 2

자동화 플랫폼 고도화
(공동연구 중)

공동 연구개발을 통한
공정 자동화 범위 확대

Step. 3

포스코그룹 내 자동화
적용 확대

이차전지

**포스코 그룹과 협력 강화로
산업 자동화 경쟁력 강화**



폭넓은 **산업용 로봇 제품군**

: 산업용 로봇, 이동로봇

다양한 **제조업/서비스업 로봇 개발** 경험

: 제조·용접·F&B 로봇

자체 R&D로 **최신 로봇기술 보유**

: 강화 학습, 모방학습, 매니퓰레이터



그룹사 안전 및 인당 생산성 향상을 위한
로봇 솔루션 **기술 개발 아이템 선정**

소재산업 공정 Domain Knowledge에
기반한 **표준 로봇 자동화 Process 개발**

현장 Needs에 부합하는 로봇 솔루션
개념 설계 및 로봇 테스트 필드 제공



2 공작기계 산업 글로벌 탐티어 DN솔루션즈와 전략적 파트너십 (1/2)

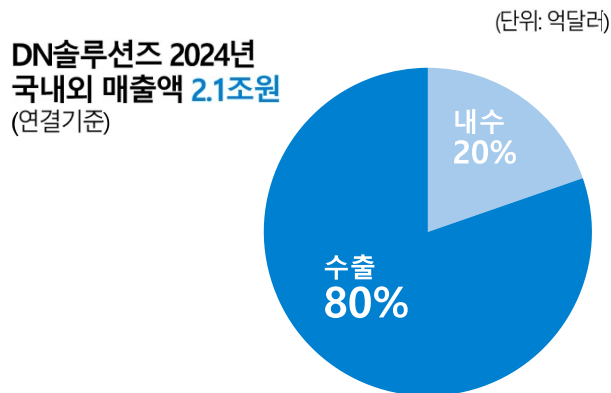
DISTINCTIVE EDGE
INVESTMENT HIGHLIGHTS
GROWTH STRATEGY
APPENDIX

정밀 작업의 자동화를 구현하는 공작기계와 로봇틱스의 융합,
다양한 제조사 로봇 및 공작기계를 통합 제어할 수 있는 소프트웨어 플랫폼 개발

DN솔루션즈 전략적 파트너십 체결



DN솔루션즈 2024년 매출액 내수, 수출 비중



국내 최고의
로봇 제어 기술 기업



국내 1위, 글로벌 3위
공작기계 기업



AI 기반 통합 제어
시스템 개발



로봇 기반
머신텐딩 등 공정
자동화 확대



글로벌 공작기계
자동화 시장 진출

공작기계 및 다양한
로봇을 하나의
플랫폼에서 제어

통합 소프트웨어 제어
솔루션 개발로 타사 대비
높은 편의성 제공

DN솔루션즈의
해외 공급망을 통해
사업 영역 확대

DN솔루션즈 50억원 지분 투자('25.03)

통합 소프트웨어 플랫폼 기반 공작기계 자동화사업 확대



3. 제조 현장을 혁신하는 독보적인 용접 솔루션

DISTINCTIVE EDGE
INVESTMENT HIGHLIGHTS
GROWTH STRATEGY
APPENDIX

숙련공을 완벽하게 대체하는 고정밀 용접 자동화 사업 경쟁력 확보,
차세대 용접 로봇 옵티3로 곡면·경량 구조 대응 등 자동화 적용 분야 확장 추진

용접솔루션 도입효과

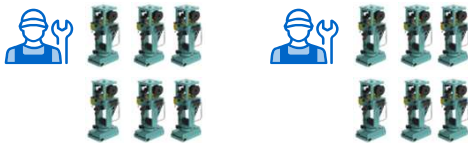
기존

1BAY 내 숙련 용접공 **12명** 필요



용접 솔루션 도입 후

1BAY 내 숙련 용접공 **2명** 필요



숙련공 대체
12명→2명

뉴로메카 협동로봇과 히타치 산업용 로봇 용접 작업 성능 비교



<용접로봇 영상>

구분	뉴로메카	히타치
작업 소요 시간 (생산성)	9분 10초	10분 30초
비용접장 발생 (정밀도)	0mm (완전 용접)	총 140mm (용접 누락 발생)
작업 효율성	1회 센싱으로 전 구간 연속 용접	반복적인 센싱 공정 소요

[타사와의 성능 경쟁력]

MASGA 프로젝트 참여
글로벌 탑티어 기업

HD현대삼호

용접로봇 공급

선박 블록 커버리지 확장



국내 동급 협동로봇 중 **가장 경량화된 모델**

인체공학적 설계로 수동 이동 용이



[OPTI 3]



5자유도 구조로 개조 가능,
특이점 회피 성능 향상

용접 전용 특화 툴 장치 제공



4. F&B 산업의 미래, 로봇이 완성하는 푸드테크 자동화

DISTINCTIVE EDGE
INVESTMENT HIGHLIGHTS
GROWTH STRATEGY
APPENDIX

푸드테크 자동화 기술로 프랜차이즈 및 대량 급식 현장 운영 효율성과 조리 일관성을 혁신,
외식 산업 전반의 패러다임 전환 선도

로봇 기반 자동화 솔루션 치킨 브랜드 현장 도입

글로벌 외식 브랜드 교촌의 품질과 생산성을 책임지는 로봇 조리사

성장하는 산업에 발맞춰 유사 브랜드로 솔루션 도입 확장 추진



KYOCHON
1991



<프라이밍플릿 기반 자동화>

국내40세트 적용 중
미국8세트, 중국1세트 공동 진출

튀김 조리 전과정 자동화

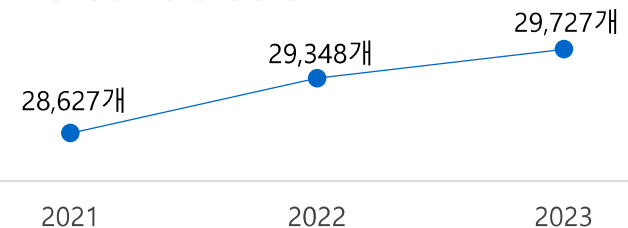
교촌R&D센터의 고품질 조리 퀄리티 달성

시간당 20마리 조리로 일정한 조리 능력 확보

RaaS 서비스 제공으로 운영 및 관리 효율성 강화

*주: 뼈치킨 기준 시간당 20마리

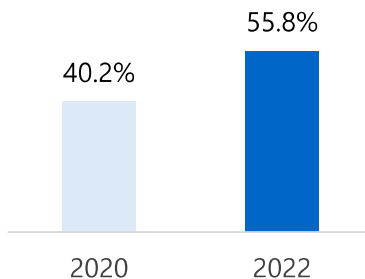
치킨 업종 가맹점 수 증가 추이



*출처: 전자공시(DART), 교촌에프엔비 사업보고서(2025.03.24)

고난도 대량급식 조리 업무 환경 개선 및 로봇 대량급식 솔루션 개발

국내 급식노동자 1년 내 중도 퇴사 추이



*출처: 뉴스민(2023.12)

과도한 업무량

1인당 높은 식수인원
(인당 평균 150인분 조리)

대량급식 업계 인력난 심화

글로벌 기업 아라마크와 대량급식 자동화 독점 공급 MOU 체결



국내 최고 수준의 F&B
자동화 역량 보유

STEP.1 ▶

대량급식 실증사업 진행 및
로봇 기반 단체 급식 상용화 추진



전세계 15개국
글로벌 대표 푸드서비스 기업

국내 약 350개 지점,
글로벌 약 6,500여개 고객 확보

▶ STEP.2

일반 기업, 학교, 병원, 군대 등으로
사업 영역 확대



ROBOT as a TOOL

ROBOT as a SERVICE

ROBOTS for EVERY WORKPLACE

GROWTH STRATEGY

미래로, 세계로, 멈추지 않는
뉴로메카의 혁신

1. 피지컬 AI 전략
2. 2세대 협동로봇
3. RFM 전략
4. 휴머노이드 플랫폼 전략
5. 데이터 팩토리 전략
6. 핵심 부품 내재화
7. 로봇 플랫폼 파운드리
8. 세계 무대 진출



NEUROMEKA

NAMY

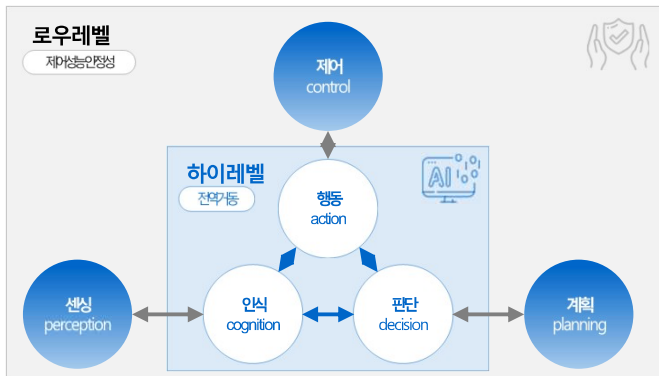


1. 피지컬 AI 전략

DISTINCTIVE EDGE
INVESTMENT HIGHLIGHTS
GROWTH STRATEGY
APPENDIX

AI 융합을 통해 주변 환경과 능동적으로 상호작용하는 지능형 로봇 제어 기술 구현,
독보적인 로봇 제어 역량을 기반으로 '협동로봇 2.0' 시대 개척 주도

로봇틱스 파운데이션



로우레벨 '로봇틱스 기술'

- 센싱 perception
- 계획 planning
- 제어 control
- 모델 기반
- 엄밀성
- 서술적
- 알고리즘
- 로우레벨

하이레벨 'AI 융합'

- 인지 cognition
- 판단 decision
- 행동 action
- 신경망 기반
- 확률적
- 엔드-투-엔드
- 하이레벨

도메인 노하우 특화 자동화 솔루션 다수 보유



휴머노이드
인프라

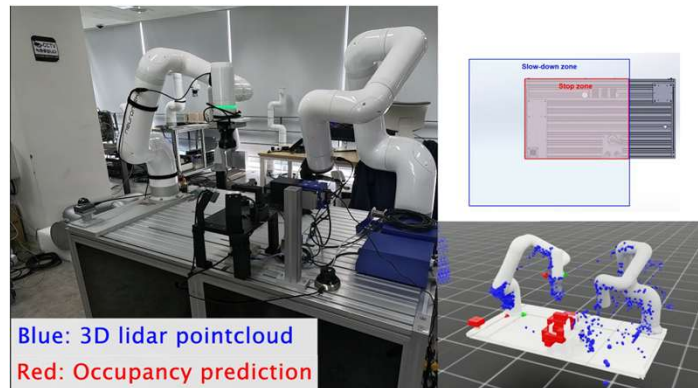
RFM
인프라

데이터팩토리
인프라

생성형 AI 기반 휴머노이드 기술을 적용한 2세대 협동로봇 출현

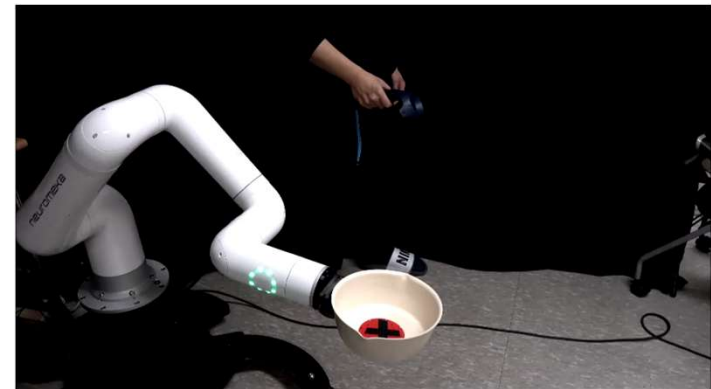
심투리얼 (Sim2Real)¹⁾ 학습

충돌회피(경로 최적화)



모방학습

기술교시(안전필터)



* 1) 심투리얼(Sim2Real) 학습: 로봇이 컴퓨터 속 가상환경(시뮬레이션)에서 배운 내용을 실제 현실에서도 똑같이 잘 하도록 만드는 기술

시각·언어·행동을 통합한 차세대 로봇지능 — Visual-Language-Action (VLA) 모델의 진화

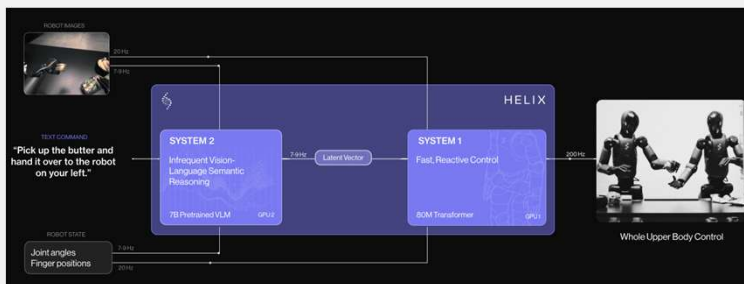
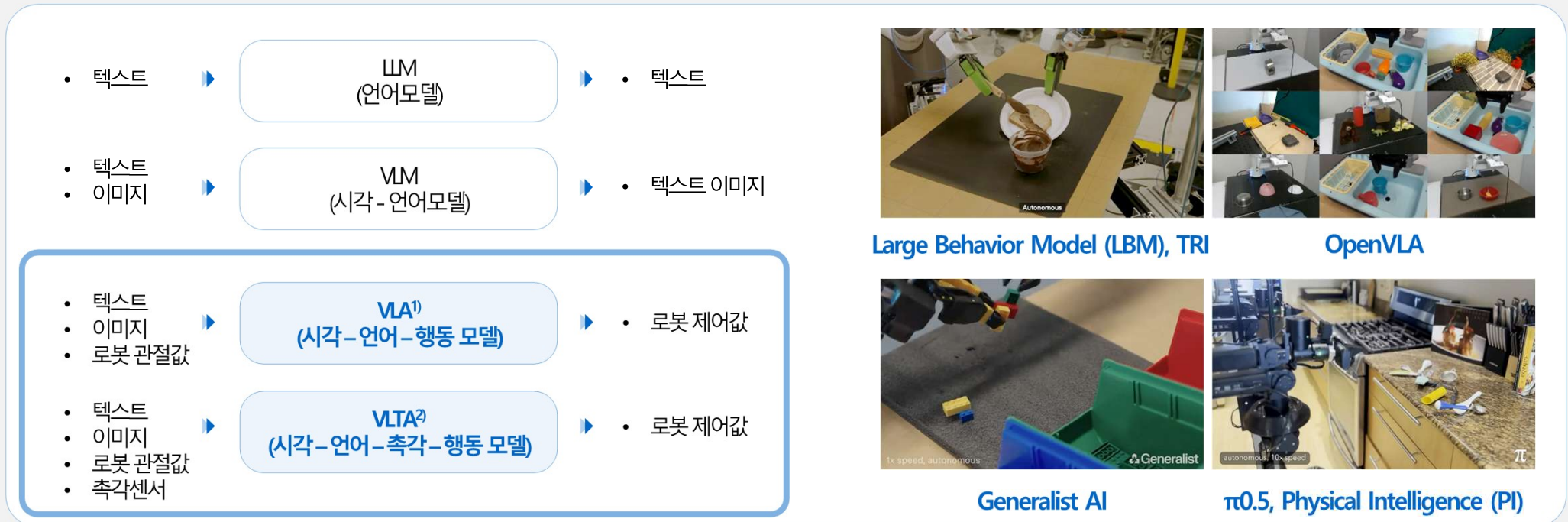
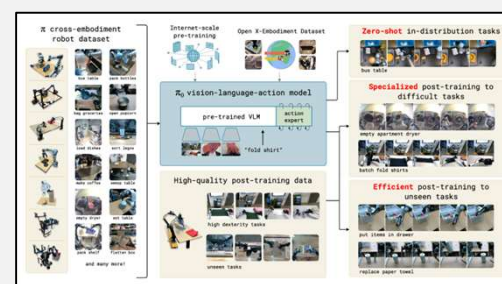
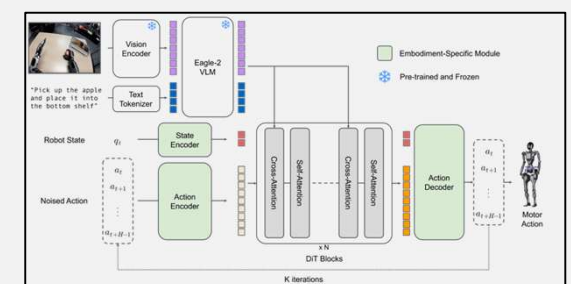


Figure A1: Helix



Physical Intelligence: π_0



NVIDIA Isaac GR00T N1.5

* 1) VLA (Visual-Language-Action): 로봇이 눈으로 본 것(영상)과 말로 들은 것(언어)을 이해해 스스로 행동으로 옮기는 기술.

2) VLTA (Visual-Language-Task-Action)는 로봇이 눈으로 보고, 말로 이해하며, 손의 촉각센서로 느낀 감각까지 종합해 스스로 판단하고 행동하는 기술

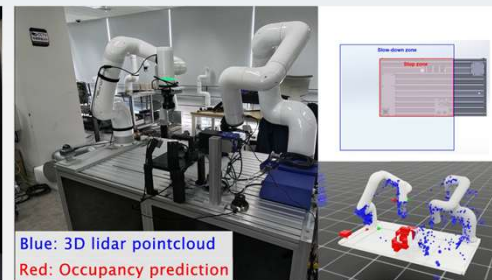
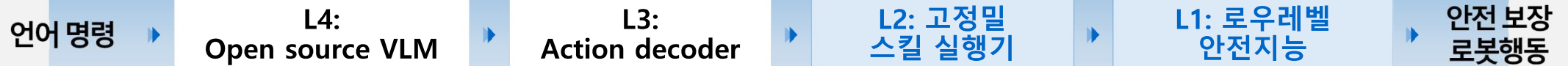


3. RFM 전략: 산업안전 풀스택 RFM¹⁾을 위한 4 레벨 구조

DISTINCTIVE EDGE
INVESTMENT HIGHLIGHTS
GROWTH STRATEGY
APPENDIX

산업안전 풀스택 RFM: 로봇의 지능·정밀·안전을 아우르는 4레벨 통합 구조

계층	명칭	주 기능	주기	구현	비고
L4	전략 계층	목표 설정, 전략 수립	2~5 Hz	Internet-scale VLM	Open Source VLM
L3	일반화 계층	자동 동작 시퀀스, 패턴 전환	~200 Hz	Transformer / Diffusion	Open Source VLA
L2	정밀 작업 계층	궤적 보정, 정밀 제어	~500 Hz	MPC, RL, IL, etc	특화 고정밀 스킬 실행기
L1	척수반사 계층	회피·반사, 충돌감지	4,000Hz	Low-level Control	안정지능, 컴플라이언스/힘 제어, 마찰 관측기



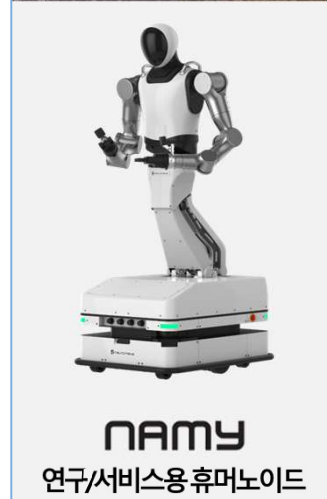
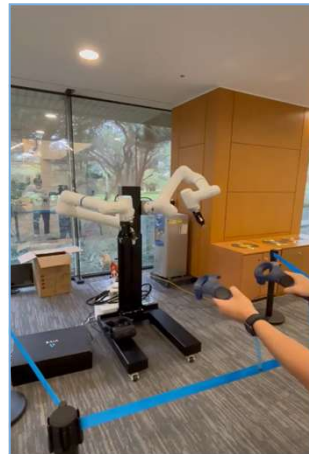
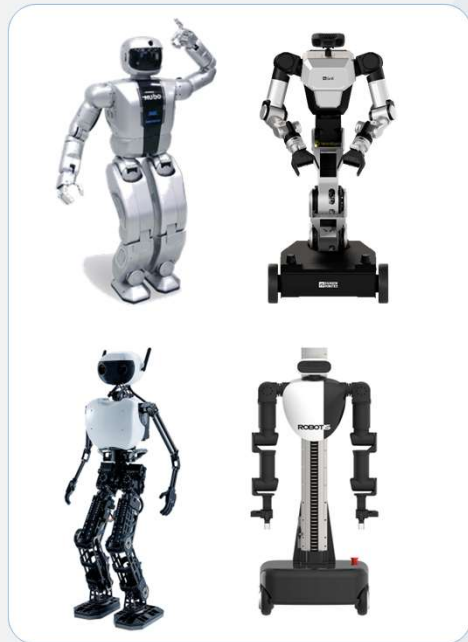
* 1) RFM(Robot Foundation Model): 로봇이 다양한 상황에서 스스로 배우고 움직일 수 있도록, 여러 경험과 데이터를 바탕으로 기본 지능을 만들어주는 핵심 인공지능 모델



4. 휴머노이드 플랫폼 전략

DISTINCTIVE EDGE
INVESTMENT HIGHLIGHTS
GROWTH STRATEGY
APPENDIX

OEM과 파운드리 기반의 단계적 고도화를 통해, 핵심 부품·설계 역량을 강화하고 RFM·피지컬AI 생태계로 확장하는 차세대 휴머노이드 플랫폼 구축





5. 데이터 팩토리 전략: GPU¹⁾ 데이터센터 & 데이터 수집 스케일업

DISTINCTIVE EDGE
INVESTMENT HIGHLIGHTS
GROWTH STRATEGY
APPENDIX

Physical AI와 휴머노이드를 융합 개발 심층화를 위해 (1) 서울·포항에 휴머노이드 연구센터 설립,
(2) 한국의 정밀제어기술과 산업용 데이터 축적, 중국의 RFM 장점을 결합한 국제 공동 데이터센터 운영 추진
(3) 포항캠퍼스 내 대규모 데이터센터 투자

GPU 보유 현황 및 계획

NVIDIA RTX PRO 6000
BLACKWELL 8EA(서버1)보유

상동 서버 2 구축 예정 (26년 초)

기타 RTX 5000 급 다수 보유

서버실 25.11월 말 완료

피지컬 AI 데이터 구축 스케일업: 연구센터 및 국제 공동 데이터센터 구축

서울/포항 휴머노이드 연구센터 설립

- 로봇 제어기술과 RFM 연구 및 오픈이노베이션을 위한 로봇 필드 테스트필드



국제 공동 휴머노이드 데이터센터 운영 추진

- 한국과 중국에 데이터 팩토리 공동 설립
- 뉴로메카: 용접, 푸드테크, 철강, 자동차 등 산업용 정밀 데이터에 강점
- 중국 기업: 모션 등 RFM 기본 데이터에 강점(L3,L4)
- 산업용 정밀 데이터(L1,L2)
→ RFM 데이터(L3,L4) 결합 및 축적
- 포항캠퍼스 내 고성능 GPU D/C 구축 계획

* 1) GPU(Graphics Processing Unit) 대량의 연산을 동시에 처리할 수 있는 병렬 연산 프로세서로, 영상 처리뿐 아니라 인공지능 학습로봇 제어시뮬레이션 등 고성능 연산이 필요한 분야에서 시스템의 두뇌 역할을 수행하는 핵심 연산 장치



6. 핵심 부품 내재화

국내 최초로 핵심 부품(액추에이터, 감속기, 모터 등) 100% 내재화로 성능 향상 및 원가 경쟁력 강화,
산업별 작업 환경에 최적화된 로봇 구현



맞춤형 로봇의 자체 제작을 통해
비용·품질·납기를 통제
경쟁력과 공급망 안정성을 확보

1단계: 신뢰성/경쟁력 확보

자체 플랫폼(협동로봇, 휴머노이드)
통한 기술 검증으로 신뢰성 확보
(혁신 기술 적용으로 인한 성능 차별성)



2단계: 시장 진출

모터, 감속기, 액추에이터 등
기술 차별성, 원가 경쟁력 기반
(수요 시장 증대 및 확보)



3단계: 글로벌 부품 생태계 조성

전세계 로봇 부품 생태계 편입
(글로벌 공급망 구축을 통해 단가 절감/ 품질을
통한 시장 선도)



7.로봇 플랫폼 파운드리

생산 규모화를 통해 국내 로봇산업의 경쟁력을 강화하고, 글로벌 휴머노이드 로봇 생태계에 적극 편입하며, 지역 산업 생태계 구축을 통한 지역 경제 활성화를 실현하기 위해 로봇 제조 파운드리의 구축이 필요

HW 플랫폼 제조 파운드리

- 하드웨어 플랫폼
:제조 Hub 통해 로봇/AI 기업에 로봇 제공
- SW 및 서비스 플랫폼, OS 포함
:생태계 내 기업 또는 로봇 기업의
자체 SW 및 서비스 탑재

모든 종류의 산업용로봇의 일관제조 기반 구축

- 양산을 위한 핵심부품 및 로봇 플랫폼
물량 확보
- 핵심 장비 및 인력 확보

생태계 기반 로봇 하드웨어 제조 허브 구축

로봇 제조 생태계 앵커기업 양성

- 로봇 제조 생태계의 앵커기업 양성
- 앵커기업에 양산시설 투자 및 인력 확충을
위한 펀딩 진행
- 부품업체 양산 집중으로 원가 경쟁력 제고

국가 주도 로봇 실증사업 진행

- 정부 투자 펀딩 합리화
- 방산, 용접 등의 분야 실증사업 진행


7. 로봇 플랫폼 파운드리: 현황

DISTINCTIVE EDGE
INVESTMENT HIGHLIGHTS
GROWTH STRATEGY
APPENDIX

축적된 로봇제조 기술과 대기업 공급경험을 기반으로 의료·산업·FPD 로봇 ODM 사업 확대 및 로봇 파운드리 기업으로의 성장



**92.5억원
계약**

구분		비고
	의료용로봇	인공관절 수술로봇 92.5억원 공급 계약
	산업용로봇, FPD로봇	2021년부터 지속 공급
	FPD로봇	삼성디스플레이 공급
	도축로봇	도축 자동화 수요 확대

주요 고객사(로블루션 포함)



SAMSUNG DISPLAY
NAVER LABS



국내 대기업향 산업용 로봇 공급 레퍼런스 확보

로보틱스 선진 시장인 유럽 및 미국 진출을 위한 주요 인증 절차를 완료하였으며, 현지 거점을 중심으로 글로벌 기업들과 전략적 협업을 추진 중임. 이를 통해 향후 해외 시장 확대에 따른 실행력과 사업 확장 기반을 확보함





ROBOT AS A TOOL

ROBOT AS A SERVICE

ROBOTS FOR EVERY WORKPLACE

APPENDIX



NEUROMEKA

Indy

1. 제품 라인업
2. 세계 제어보드 1위 E-ONG기업과 중국 합작법인 설립
3. 재무에 관한 사항



1. 제품 라인업 (1/2)

DISTINCTIVE EDGE
INVESTMENT HIGHLIGHTS
GROWTH STRATEGY
APPENDIX

협동로봇, 산업용 로봇, 자율이동로봇 등 폭넓은 로봇 라인업을 구축했으며, 단순한 제조를 넘어 핵심 부품의 내재화를 통해 지속적인 기술 경쟁력을 확보하고 있음

부품



스마트 액추에이터, CORE

사용자 고유의 맞춤
로봇 설계에 활용 가능



비전솔루션, IndyEye

가격과 성능을 모두 만족시킨
협동로봇 최적의 비전 솔루션



컨트롤러, STEP

실시간 임베디드 EtherCAT(이더캣)
마스터 로봇 제어기



티칭 팬던트, CONTY

협동로봇 프로그래밍을 위한
모두의 티치 팬던트

플랫폼



협동로봇
Indy



산업용 협동로봇
ICoN



자율이동로봇(AMR)
Moby



고가반하중 협동로봇
NURI C 시리즈



저가반하중 협동로봇
NURI S 시리즈



용접로봇
OPTi5



용접로봇
OPTi3



델타로봇
D



휴머노이드
ZEN



휴머노이드
NAMY



1. 제품 라인업 (2/2)

DISTINCTIVE EDGE
INVESTMENT HIGHLIGHTS
GROWTH STRATEGY
APPENDIX

탁월한 제조 역량을 바탕으로, 산업별 고객 니즈에 최적화된 로봇 플랫폼과 자동화 솔루션, 자동화 서비스(RaaS)까지 통합 제공하는 종합 자동화 솔루션 역량을 보유하고 있음

로봇 플랫폼

용접



로봇 용접 자동화

F&B



Frying



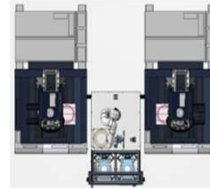
Coffee

물류
자동화



팔레타이저

공정
자동화



머신텐딩

R&D



Lab Automation



Lab Automation

메디컬



관절 수술 로봇

스마트팜



Moby-Agri

서비스 RaaS 플랫폼



협동로봇 플랫폼
서비스
IndyCARE



협동로봇 원격관리
서비스
IndyGo

2 세계 제어보드 1위 E-ONG기업과 중국 합작법인 설립

DISTINCTIVE EDGE
INVESTMENT HIGHLIGHTS
GROWTH STRATEGY
APPENDIX

뉴로메카의 로봇 제어 기술과 LTOM+E-ONG의 현지 네트워크 결합,
세계 최대 규모 중국 로봇 시장을 개척하고, 나아가 미국을 비롯한 해외 시장으로 확장

뉴로메카, LTOM+E-ONG와 중국 합작회사 설립 추진

중국합작회사설립으로현지시장공략
로봇자동화솔루션글로벌출시및PO추진

출자금 총액 CNY 4285.7만 위안(약 85.7억원)

2차 출자금 약 300억원(누적)



Step. 1

협동로봇 및 용접 솔루션

중국 조선업 맞춤 솔루션, 현지 양산
부품 자체 생산, 뉴로메카의 SW 공급

Step. 2

푸드테크 솔루션

카페·바리스타·튀김 로봇 생산 가능
주주 네트워크로 시장 진출 용이

Step. 3

FPD 등 산업용 로봇

FPD, OLED, 태양광 모듈 로봇 공급
1차 벤더 시장 진입 가능

Step. 4

AI 로봇 및 휴머노이드

산업용 휴머노이드 자체 개발 및 양산
한국·미국 진출, 단계별 수요 대응

합작회사 성장 로드맵

2025년 하반기

- 합작회사 설립 및 설비 구축
- 인력 채용

2026년

- 용접 솔루션 (Opti 3) 생산
- 휴머노이드 시제품 출시
- 해외 수출 개시

2027년

- 제품 라인업 확대
- FPD·태양광 로봇 양산
- BEP 달성(170억 원 매출)

2028년 ~

- 중국 시장 점유율 확대
- 上海科创板 상장준비 (SHANGHAI STAR Market)



3. 재무에 관한 사항(연결)

DISTINCTIVE EDGE
INVESTMENT HIGHLIGHTS
GROWTH STRATEGY
APPENDIX

요약 재무상태표(연결)

(단위: 백만원)

구분	FY2023	FY2024	FY2025 3Q
유동자산	55,824	42,380	38,138
비유동자산	39,897	52,850	54,358
자산총계	95,721	95,230	92,496
유동부채	50,801	58,241	48,901
비유동부채	20,864	26,119	29,422
부채총계	71,665	84,360	78,323
자본금	5,266	5,301	5,675
기타불입자본	44,735	48,183	67,383
기타자본구성요소	(8)	78	20
이익잉여금	(25,937)	(42,692)	(58,921)
비지배지분	-	-	16
자본총계	24,056	10,870	14,173

요약 손익계산서(연결)

(단위: 백만원)

구분	FY2023	FY2024	FY2025 3Q
매출액	13,743	25,269	11,085
매출원가	12,521	21,130	9,122
매출총이익	1,222	4,139	1,963
판매비와관리비	16,047	23,154	13,307
영업이익(손실)	(14,825)	(19,015)	(11,344)
금융수익	1,725	8,009	1,569
금융비용	4,615	5,248	6,538
지분법손실	-	-	-
기타영업외수익	247	401	374
기타영업외비용	178	871	302
법인세비용차감전순이익(손실)	(17,646)	(16,724)	(16,241)
법인세비용	7	31	-
당기순이익(손실)	(17,653)	(16,755)	(16,241)



3. 재무에 관한 사항(별도)

DISTINCTIVE EDGE
INVESTMENT HIGHLIGHTS
GROWTH STRATEGY
APPENDIX

요약 재무상태표(별도)

(단위: 백만원)

구분	FY2023	FY2024	FY2025 3Q
유동자산	55,132	40,804	38,670
비유동자산	40,329	50,290	50,530
자산총계	95,461	91,094	89,400
유동부채	50,656	58,154	49,824
비유동부채	20,864	22,435	25,810
부채총계	71,520	80,589	75,634
자본금	5,266	5,301	5,675
기타불입자본	44,736	48,183	67,361
이익잉여금	(26,061)	(42,978)	(59,270)
자본총계	23,941	10,505	13,766

요약 손익계산서(별도)

(단위: 백만원)

구분	FY2023	FY2024	FY2025 3Q
매출액	13,665	25,222	11,125
매출원가	12,029	20,867	9,722
매출총이익	1,636	4,355	1,403
판매비와관리비	16,570	23,547	13,133
영업이익(손실)	(14,934)	(19,192)	(11,730)
금융수익	1,715	7,993	1,587
금융비용	4,605	5,219	6,437
기타영업외수익	170	367	355
기타영업외비용	150	866	68
법인세비용차감전순이익(손실)	(17,804)	(16,917)	(16,292)
법인세비용	-	-	-
당기순이익(손실)	(17,804)	(16,917)	(16,292)



제조업의 성공적인 RX와 AX를 실현하는 전 주기 로봇기업

www.neuromeka.com