



# CG 가족연수

## 프로그램

2020년 Winter Season





## 새로운 경험이 새로운 가치를 창조합니다 아이들의 미래를 위해 함께하겠습니다

안전하고 믿을 수 있는 **CG 어학원(CG Academy)**은 2004년 개원 이래 부터 현재까지 세부에서 명실상부한 탑 어학원으로서의 확고한 위치와 수준 높은 교육의 질을 유지하고, 새로운 교육 프로그램의 끊임 없는 개발을 통하여 학생들의 자신감 상승 및 영어실력 향상을 목표로 최선을 다하고 있습니다.

**CG 가족연수 프로그램**은 이런 노하우를 바탕으로 학생들에게 단순히 영어 공부를 체험만 하는 형식이 아닌 짧은 기간에 기초와 체계를 잡을 수 있도록 도와줌과 동시에 영어에 대한 막연한 두려움을 해소 시키는데 그 목적을 두고 있습니다. 이와 함께 주말을 이용해서는 한국에서 느낄 수 없는 여러 문화체험을 경험할 수 있도록 다양한 액티비티들을 준비하고 있습니다.

저희 **CG 가족연수 프로그램**은 영어 실력 향상, 안전한 연수, 자녀들의 전인적 성장 등을 목적으로 최선을 다할 것을 약속 드립니다.

### CG Academy

## CONTENTS

위치 및 시설 소개	03
프로그램 & 8단계 레벨구성	04
주요 시설 안내	05 ~ 07
일일 스케줄 및 4주 일정	08
액티비티 종류	09
기간 및 비용	10



# CG 가족연수 프로그램

## 위치 및 시설 소개



1. 기숙사 A
2. 기숙사 B
3. 기숙사 C
4. 분관 및 매점
5. 대강당
6. 소강당
7. 버드 생츠타리
8. 야외 강당
9. 수영장 1
10. 수영장 2
11. 야외 쉼터
12. 수영장 3
13. 농구장
14. 미니노래방 및 쉼터
15. 놀이터
16. 주차장
17. 가드하우스

### 주요시설 및 대표사진



### CG Academy Sparta Campus & Banilad Campus & 가족연수 프로그램 위치

# CG 가족연수 프로그램

## 프로그램



1:1 수업	4시간
1:4 소그룹 수업	2시간
그룹 Active English 수업	1시간
특별 그룹수업 - Music Class	1시간
인도어 액티비티 (2주, 3주차 수요일 오후만 적용) - 다양한 영어 게임 - 스포츠, 레크레이션 등	4시간

**“하루 8시간”**  
**재미와 학습을**  
**동시에 만족 !!!**

### 1:1 수업(멘투맨)

- 실질적 영어 사용 능력 신장
- Speaking, Writing, Reading, Listening, Grammar (특히 상대적으로 취약한 Speaking, Writing 부분의 집중강화) 중심으로 수업 진행
- 개별 학생 특성을 고려한 수업(상대적으로 취약한 부분을 집중 지도)
- 학습자 스스로 자신의 학습 방식과 성취도에 대한 성찰을 통해 학습 방법 및 습관의 개선 도모

### 1:4 소그룹 수업

- 최대 4명의 인원으로 구성된 학습자 집단
- 문제 해결 및 사고력 신장, 토론 및 발표 중심의 수업으로 자유로운 분위기 형성
- 문제 해결능력 및 사고력, 유창한 영어구사능력 신장이 주 목적
- 수업에 대한 자세 교정으로 적극적 태도 형성

### 그룹 Active English 수업

- 다양한 영어 게임을 수업자료로 적절히 사용하여 학생들의 영어 공부 효율성을 극대화
- 지루한 영어책은 잠시 접어두고, 외우던 긴 영어 문장들도 잠시 잊는 시간
- 좀 더 재미있게 영어를 배우며, 영어학습에 좀 더 많은 재미와 웃음을 더해 흥미를 유발함

### 특별 그룹수업 (Music Class)

- Music Class : 다양한 Pop Song을 통해 음악적인 소양을 기르고 동시에 딱딱한 영어 공부가 아닌 적극적인 흥미를 유발하는 효과

### 인도어 액티비티 (2, 3주차 수요일 오후)

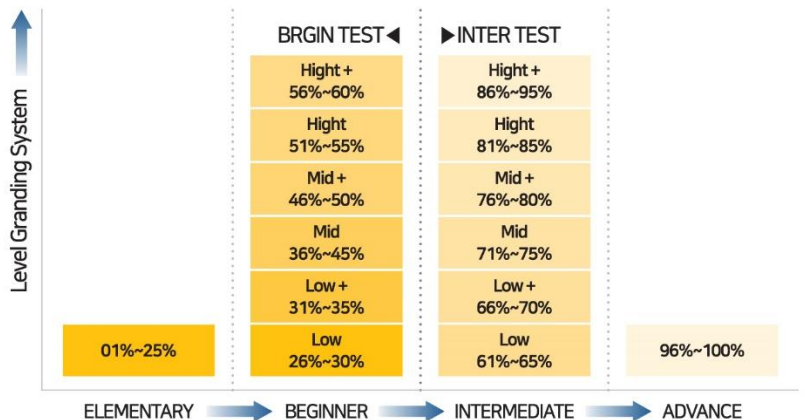
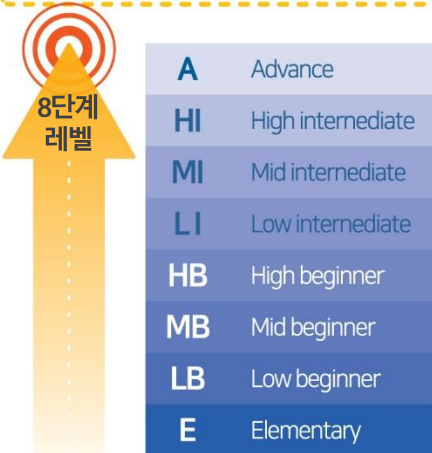
- 영어 단어 몸으로 말해요, Voca 릴레이, 영어 골든벨, 영어발표회, 팝송 페스티벌 등 교실에서 이루어 지는 수업 뿐만 아니라 즐거운 액티비티 및 레크리에이션을 통해 영어에 재미와 흥미를 유발

# CG 가족연수 프로그램

## 레벨구성 총 8단계



세분화 된 레벨 구성으로 학생 개개인의 능력에 맞춘 최적의 수업 편성



# CG 가족연수 프로그램

## 주요시설



### 기숙사전경



### 기숙사내부



 수영장 및 센터



# CG 가족연수 프로그램

## 주요시설



### 강당 및 기타부대시설



대강당



대강당



소강당



매점 및 안내센터



매점



미니 냉시존



야외광장



야생 조류관



놀이터



미니 노래방



원송이 우리



야외 쉼터

# CG 가족연수 프로그램

## 일일 스케줄 및 4주 일정



### 일일 스케줄



시 간	구분	수업 & 프로그램 (자녀)	수업 & 프로그램 (학부모)
07:00 ~ 08:00		아침 식사 및 수업 준비	아침 식사 및 수업 준비
08:00 ~ 08:50	1교시	1:1 수업	
09:00 ~ 09:50	2교시	1:1 수업	1:1 수업 또는 공강
10:00 ~ 10:50	3교시	1:1 수업	
11:00 ~ 11:50	4교시	1:1 수업	
12:00 ~ 13:00		점심 식사	점심 식사
13:00 ~ 13:50	5교시	1:4 소그룹 수업	
14:00 ~ 14:50	6교시	1:4 소그룹 수업	1:1 수업 또는 공강
15:00 ~ 15:50	7교시	그룹 Active English 수업	
16:00 ~ 16:50	8교시	특별 그룹수업 (Music Class)	
17:00 ~ 18:00		자유 시간	자유시간
18:00 ~ 19:00		저녁 식사	저녁 식사
19:00 ~		자유 시간	자유시간

※ 상기 스케줄은 이해를 돕기 위한 예시로 정규 수업 시간의 구성은 각 학생 별로 다를 수 있습니다.

※ 학부모 스케줄의 경우 1교시 ~ 8교시 정규 수업 중 1:1 수업 4시간이 배정됩니다.

### 4주 일정

주차	Mon	Tue	Wed	Thu	Fri	Sat	Sun
							1/5 출국일 (밤세부도착)
1주차	1/6 레벨테스트& 오리엔테이션	1/7 정상수업	1/8 정상수업	1/9 정상수업	1/10 정상수업	1/11 아웃도어액티비티 (선택)	1/12 자유시간
2주차	1/13 정상수업	1/14 정상수업	1/15 정상수업& 인도어 액티비티	1/16 정상수업	1/17 정상수업& 레벨테스트	1/18 아웃도어액티비티 (선택)	1/19 자유시간
3주차	1/20 정상수업	1/21 정상수업	1/22 정상수업& 인도어액티비티	1/23 정상수업	1/24 정상수업	1/25 아웃도어액티비티 (선택)	1/26 자유시간
4주차	1/27 정상수업	1/28 정상수업	1/29 정상수업	1/30 정상수업& 레벨테스트	1/31 정상수업& 졸업식	2/1 아웃도어액티비티 (선택) & 공항이동	2/2 귀국일 (아침한국도착)

※ 상기 스케줄은 항공 사정이나 현지 사정에 따라 다소 변경될 수 있습니다.





# CG 가족연수 프로그램

## ACTIVITIES

### 액티비티 종류



#### 고급 리조트 데이투어

- 고급 리조트 방문하여 카약, 인공암벽, 자전거, 게임룸, 수영장 등 다양한 시설이용
- 리조트 뷔페 점심식사



#### 아일랜드 호핑투어

- 필리핀 전통 보트 탑승
- 스노클링 및 열대어 감상
- BBQ 점심 및 낚시 체험 등



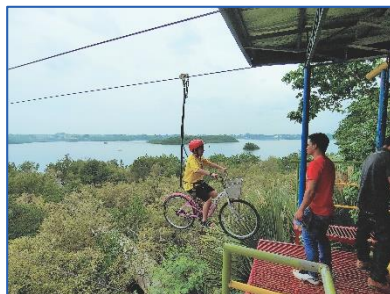
#### 파파킷즈 데이투어

- 아쿠아콰트로 및 카약 체험
- 승마, 짚라인, 하늘자전거 등



#### Cebu Westtown Lagoon 워터파크 데이투어

- Westtown Lagoon 방문 및 워터파크 시설 이용



※ 상기 액티비티는 각 1일 일정으로 기상상황 등 현지 사정에 따라 변경될 수 있습니다.  
 ※ 가족연수 프로그램 참가 가족 분들께서는 희망자에 한해 주말 액티비티에 참가하실 수 있습니다.  
 ※ 액티비티 참가비는 액티비티 종류에 따라 실비 적용되며, 별도로 현지에서 납부하셔야 합니다

# CG 가족연수 프로그램

## 기간 및 비용



종류	캠프기간	캠프비용			포함내역	불포함내역
			자녀	부모		
4주	2020. 1. 5 (일) ~ 2020. 2. 1 (토)	등록비	30만원	30만원	<ul style="list-style-type: none"> <li>수업 및 기숙사비</li> <li>수업 종료 후 4주간 화상영어 서비스 (자녀만 적용)</li> </ul>	<ul style="list-style-type: none"> <li>왕복 항공권</li> <li>현지납입금(표 하단 기재)</li> <li>액티비티 참가비 등</li> </ul>
		학비+기숙사비	175만원	135만원		

- ※ **현지 납입금** : SSP (Special Study Permit) 비용 - 6,500페소  
 종합관리비(공용전기세, 수도세 등) - 1,700페소/4주  
 보증금 - 1,000페소/4주, 픽업비 - 800 페소  
 교재비 - 레벨 및 교재, 수업 개수에 따라 다르며, 통상 1권당 150~350 페소  
 세부 공항 출국세 - 850페소 (출국 시 공항에서 납부)  
 ※ 현지납입금은 현지에서 페소로 납부하는 금액입니다.

### Camp 규정

- 입학 신청 시의 **등록금은 30만원**이며 등록 확정 후 여하한 사유에 의해서도 **환불되지 않습니다.**
  - 입학 신청 후 5일 내에(법정 공휴일 제외) 등록확인서(인보이스)가 발송되며, 가족연수 전체 비용은 연수 시작 4주 전까지 완납하여야 합니다.
  - 가족연수 비용은 이월 및 양도가 불가능 합니다.
  - 가족연수 기간 중 **건강상의 문제로 한국 병원으로 입원을 위한 귀국 시 수업한 주를 제외한 잔여기간의 20%를 환불**해 드립니다. 단, 향수 병 또는 현지 부적응으로 인해 귀국하는 경우는 환불이 불가합니다.
  - 가족연수 기간 중 치료를 위해 필리핀 현지 병원에 입원하는 경우 CG 어학원은 입원 관련 수속 및 관리를 도와줍니다. 이 때 발생하는 병원비는 학생 또는 학생의 보호자가 선납하여 지불하며, 지불된 병원비는 가입한 보험회사의 약관에 따라 보험회사가 보상합니다.
  - 가족연수 기간 중 강사의 노사 분쟁 또는 퇴사 등으로 수업이 불가능 할 경우 타 강사로 수업이 변경될 수 있습니다.
  - 천재지변, 불의의 재해, 정부의 명령, 공공단체의 명령, 전란, 정변, 항공기납치, 항공기사고, 폭동 등 회사에 귀책 되지 않는 사유로 발생한 피해에 대하여 CG 어학원은 책임을 지지 않습니다.
  - 본인의 과실로 인해 물건이나 금품을 분실하였을 경우(CG 어학원에 맡기지 않은 경우) 이에 대한 책임은 전적으로 본인에게 있으며, CG 어학원은 책임을 지지 않습니다.
  - 순식간에 발생하는 불가항력적인 사고(학생간의 싸움, 넘어져 다치, 미끄러져 다치, 객관적으로 인정되는 발생 가능한 안전 사고 및 기타 사고)에 대하여 CG 어학원은 책임을 지지 않습니다.
  - 모든 사건이나 사고에 대한 책임은 1차적으로 본인에게 있으며 개인적인 외출, 여행으로 발생하는 사건, 사고에 대해서 CG 어학원은 책임을 지지 않습니다.
  - 가족연수 기간 중 일어나는 분실 및 안전사고에 대비하여 한국에서 본인이 유학생 보험 또는 여행자 보험을 가입하고 오셔야 하며 이를 통해 한국에서 보상받으실 수 있습니다. 보험 미 가입 후의 피해에 대해서 CG 어학원은 책임을 지지 않습니다.
- ※ 보험은 연수를 위한 선택사항이 아닙니다. 미 가입의 경우 신속히 가입하시기 바라며 **모든 사건사고(원내 포함)는 보험을 기반으로 처리**됩니다.

### 출국 전 꼭 체크하세요 !!

서류	<ul style="list-style-type: none"> <li>여권 유효기간이 <b>6개월</b> 이후임을 꼭 확인하세요</li> <li>항공권, 영문주민등록등본</li> </ul>
전자제품	<ul style="list-style-type: none"> <li>알람시계, 디지털 카메라(있는 사람만 준비하세요), <b>전자모기향</b></li> <li><b>전자사전 및 손목시계는 필수</b>입니다 (스마트폰으로 전자사전 및 시계가 대체 안되니 꼭 참고 부탁드립니다)</li> </ul>
의류	<ul style="list-style-type: none"> <li>반팔 티셔츠 7개, 긴 팔 티셔츠 2개, 반바지 4개, 긴 바지 1개, 잠옷 2개, 바람막이 점퍼 1개</li> <li>속옷 7장, 양말 3켤레, 수영복 2개, 수건 3~4일분</li> <li>수경 1개, 모자 1개, 샌들 1개, 운동화 1개, 슬리퍼 1개</li> <li>의류는 옷 안쪽 라벨에 유성매직으로 학생 이름을 적어주셔야 본인 식별이 용이합니다</li> </ul>
비상약	<ul style="list-style-type: none"> <li>감기약, 설사약, 두통약, 소화제, 알레르기 약, 버물리, 후시딘, 대일밴드, 기타 <b>본인이 복용하는 약</b> 등</li> </ul>
세면도구	<ul style="list-style-type: none"> <li>삼푸, 린스, 칫솔, 치약, 비누, 수건 5장, 머리 빗, 스킨, 로션, <b>선 크림</b> 2~3개</li> </ul>
학습도구	<ul style="list-style-type: none"> <li><b>전자사전(필히 지참)</b>, 필기도구, 노트, 기타 영어 공부에 관련된 책</li> </ul>
안경 및 렌즈	<ul style="list-style-type: none"> <li>착용하시는 학생들은 <b>여유분</b>을 꼭 챙겨주세요</li> <li>렌즈 세척 액 등은 필히 지참하여 주시기 바랍니다</li> </ul>
기타	<ul style="list-style-type: none"> <li><b>우산</b> 등 개인적으로 필요한 물품</li> </ul>

특별 혜택

CG 가족연수 프로그램  
연수 종료 후 참가학생 전원에게

10만원 상당의  
4주 무료 화상영어  
체험 쿠폰 제공됩니다.

- 수업시간 5회/1주, 25분 수업 /1회
  - 유효기간 캠프 종료 후 2개월 이내 사용 가능(자녀만 제공)
- ※ 자세한 사항은 CG 어학원 서울 사무실로 문의해 주세요



세부 최고 가족 연수 !!  
CG 가족연수 프로그램



주 소 서울시 강남구 논현로 79길 55, 2층  
문의전화 02-532-0302  
이 메 일 cg@cebucg.com  
홈페이지 www.cebucg.com