

Driving Tomorrow NEXEN

N7000

Luxury & Comfort All-Season UHP



본사·공장	626-230 경상남도 양산시 유산동 30 번지 TEL. 055-370-5114 FAX. 055-370-5060
서울사무소	137-060 서울특별시 서초구 방배동 796-27 파맥스 빌딩 4층 TEL. 02-3476-2782 FAX. 02-3480-0397
국내영업망	서울지역본부 서울시 영등포구 양평동 4가 36 02)2634-7046
동부지점	02)2214-0815
원주출장소	033)746-0588
강릉지점	033)661-9321
성남지점	031)889-6826~7
강남지점	02)3480-0357
북부지점	02)987-0293~4
서부지점	02)2634-7198
남부지점	02)838-8819
일산지점	031)966-3985~6
수원지점	031)298-5963
안산지점	031)475-8010
인천지점	032)434-732~3
부천지점	032)528-1732
충북지역본부 대전시 서구 용문동 589-12 수정빌딩 7층	042)536-4708
대전지점	042)524-4708
청주지점	043)273-4708
천안지점	041)578-4766~7
전주지점	063)278-4212
군산지점	063)452-1058
광주지점	062)956-3547
목포지점	061)276-4396
순천지소	061)724-4211
제주지점	064)702-8957
남부지역본부 부산광역시 금정구 부곡2동 300-2	051)513-8691
대구지점	053)355-3858
동대구지점	053)983-5866~6
포항출장소	054)274-9731
인동출장소	054)858-3030
마산지점	055)248-3582
진주지점	055)752-6910~1
부산지점	051)513-3059
동부산지점	051)724-2748
서부산지점	051)311-0630
울산지점	052)258-9466

보증기간은 구매일로부터 3년 이내 제동에 한합니다. (단, 구매일 중량이 없는 경우 제조일로부터 3년, 본 제품의 파헤보상 기준은 소비자 파헤보상 규정 (재정경제부 고시)을 적용함.

NEXEN 넥센타이어



넥센타이어
www.nexentire.com
고객만족센터 ARS 1577-2781

60여년의 기술과 품질!
넥센타이어는 대한민국 타이어의 역사입니다

Luxury & Comfort All-Season UHP



당신을 위한 특별한 감성,
당신을 지키는 미래의 기술

진정한 기술은 앞서가는 것 뿐만 아니라 스스로 進化하는 것입니다.

소중한 당신의 몸과 마음을 사로잡을 특별한 만남.

지상위를 소리없이 흐르듯 달리는 기술,

온 몸을 전율케하는 폭발적인 가속력

안락함 속에서도 다이내믹함을 느낄수 있다면

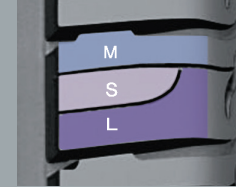
이보다 더할 것이 있을까요?

N7000
— Luxury & Comfort All-Season UHP —

기술력은 보이는 것 보다 느껴지는 것 입니다

진동흡수 트레드 컴파운드 적용으로 주행중 발생하는 노면과의 충격을 흡수함으로써 진동과 소음을 최소화하여 타사 대비 우수한 저감성능을 검증받은 NOISE FREE 효과- 드라이빙하는 순간부터 느껴지는 차이는 설명이 따로 필요없습니다.

화음 설계 기법을 적용한 SILENCE SYSTEM

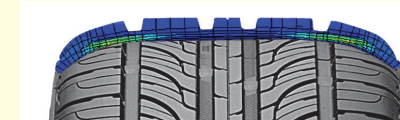


화음 설계 기법의 적용으로 최적의 면분할 (S/M/L)설계를 하여, 주행시 발생되는 음의 높이(Pitch), 음의크기(Loudness), 음색(Timbre)등을 최적화 함으로써 주행중에 발생하는 Tire Sound Quality를 향상시키기 위한 저소음 설계기술을 적용하였습니다.

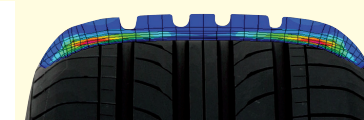


Optimized Belt Contour System

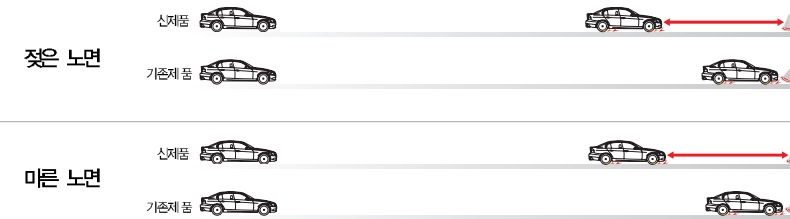
FEM 해석(Computer Simulation)을 통해 벨트부의 형상을 최적화 한 설계 기법으로 노면과의 접지부 압력을 최소화하여 승차감을 향상시키고 균일한 접지 형상 유지로 빗길 및 마른 노면에서 제동력을 향상시켰습니다.



N7000 압력분포



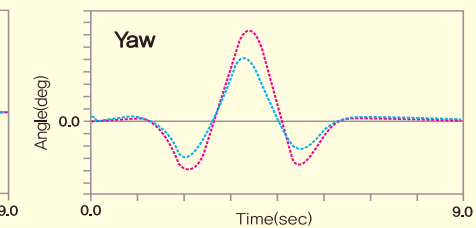
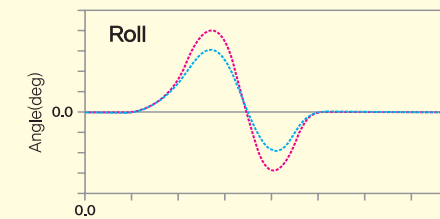
기존제품 압력분포



카카스프로파일에 인공 신경 회로망 설계 이론을 적용하여 고속 주행시 최적의 구조 형상을 유지시켜 고속 조종 안정성을 강화했습니다.



핸들링 시 공기압 평형유지



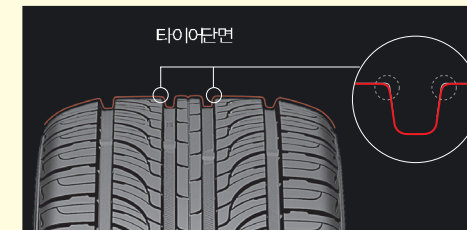
--- 신제품 코너링 시 좌우 흔들림 감소 (Roll 및 Yaw 각 줄임)
--- 기존제품

ALL SEASON POWER DRIVING

강렬하지만 부드럽게 움직이는 기술
이제, 사계절의 변화에 맘껏 취하십시오

계절과 기후의 변화에 적절히 대응하는 기술력으로 어떤 노면 조건에서도 안정성을 확보하여
이제껏 느끼지 못했던 쾌적한 드라이빙의 진수를 경험하실 수 있습니다.

블록 진동 최소화 설계



블록의 엣지부에 라운드 설계를 적용하여 블록의 진동을 최소화함으로써 소음감소 및 승차감을 향상시켰습니다.

UHP All-Season 전용 New 컴파운드 채용

폴리머와 필러의 최적조합으로 주행중 발열에 의한
물성 변화를 최소화하여 장기사용에 따른 쾌적한
승차감을 지속 유지시켰습니다.

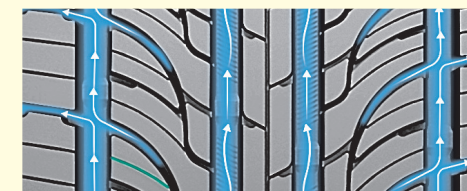
Sipe 보강 설계



기존 제품 대비 Sipe를
25% 보강 설계하여
노면의 진동을
흡수함으로써 승차감
향상을 실현하였습니다.

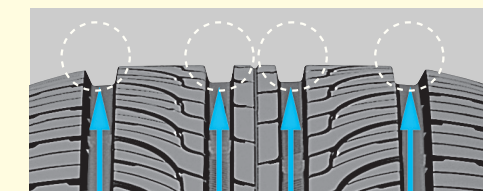


배수를 위한 그루브 위치 최적 설계



트레드부 중앙에 위치한 넓은 그루브의 최적 설계로
유동적인 유체 흐름 통로를 확보하고 표면 마찰력을
감소시켜 횡 방향으로 흐르는 물의 양을 최대화 시킴
으로써 빗길 배수능력 및 제동 성능을 향상시켰습니다.

4 Channel Groove



4개의 넓은 그루브를 채용하여 빗길 배수성 및
젖은 노면에서의 핸들링이 향상되었습니다.

제동력 향상 설계

High Styrene SBR
컴파운드 및 실리카 적용
실리카 컴파운드 채용으로
자온에서 부드러움을 유지하여
노면과의 밀착성을 올려
그립력을 극대화하였습니다.



주행방향 그루브의 위치 설계를 통한 블록의 면적을
최적화하여 노면과의 접지면적을 확장 시킴으로써
제동력을 향상시켰습니다.



아름다운 외관과 내구성의 결합— 이상적인 조화로움이 무엇인지 보여 드립니다

자연의 모습을 담은 풀잎형상의 디자인라인과 유체역학을 적용한 첨단기술로 표면마찰력을 감소 시킴으로써 진동을 최소화하여 드라이브의 편안함을 오래도록 즐기실 수 있도록 설계되었습니다.

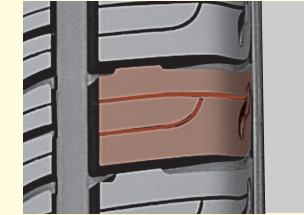


Airfoil Style



날개형상(Airfoil) 도입으로 표면 마찰력을 최소화시켜 유체흐름 및 진동을 감소시켰습니다.

Harmony Sipe



노면에 접지하는 블럭의 크기를 최적화 할 수 있도록 hSipe 디자인을 도입하여 먼분할을 최적화하고 이를 통해 소음 성능을 향상시켰습니다.

Well Being Line



풀잎 형상을 도입하여 최근 대두되는 Well Being문화를 타이어에 적용하였으며 고속 주행시 벨트 엣지부에서 발생하는 열을 방출하는 방열 기능을 갖추었습니다.

브랜드 아이덴티티 강화



CIPD(Corporate Identity Through Product Design) 개념을 도입하여 브랜드 아이덴티티를 강화하였으며 Main Groove에 빗살무늬 Serrated Decoration을 각인함으로써 외관품질 을 고급화하였습니다.

미려한 Knurling 설계



빛의 반사각도에 따라서 음영이 달라지도록 하여 미려한 느낌을 주며 돌출 문자로 디자인을 차별화 하였습니다.

세련된 Decoration



사이드월에 날개형상의 디자인을 적용하여 외관에 세련미를 더하였습니다.

Rim Protector



림과 조립되는 부위의 형상을 일반제품과 달리 프로텍트 역할을 할 수 있도록 디자인 함으로써 견고함과 안착성을 향상시켜 코너링시 조종안정성을 강화하였습니다.



2006년 우수산업디자인전 GD마크 획득



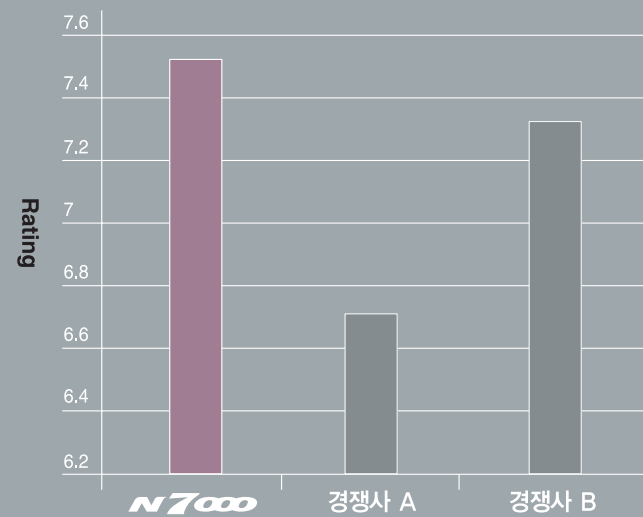
2006년 호주 디자인 어워드 인증마크 획득

N7000 패턴 성능평가

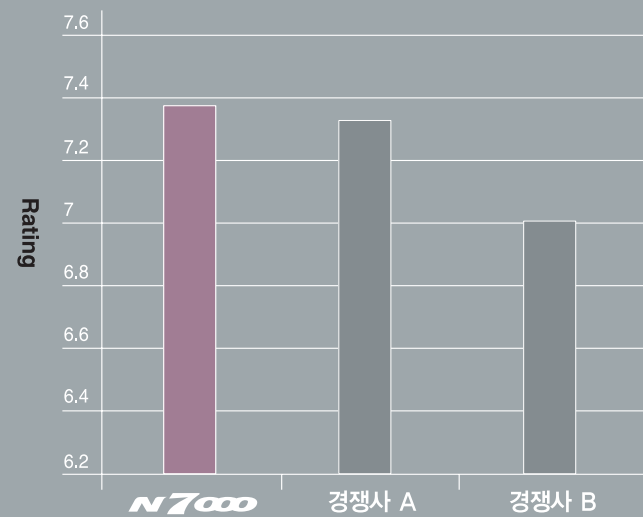
어떠한 주행상황에서도 조용하고 **비단결처럼 부드러운 느낌**
이 모든것이 넥센타이어의 **기술과 감성의 놀라운 결합**입니다

국내 제품의 전문가 감성평가 및 계측평가결과, 승차시 운전자가 느끼는 소음성능,
그리고 승차감 등에서 시중에 출시된 타사 제품 대비 우수한 성능을 입증받아 넥센타이어의 기술력을 다시 한번 검증받았습니다

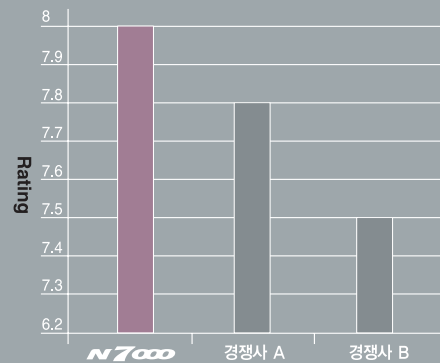
패턴소음 성능



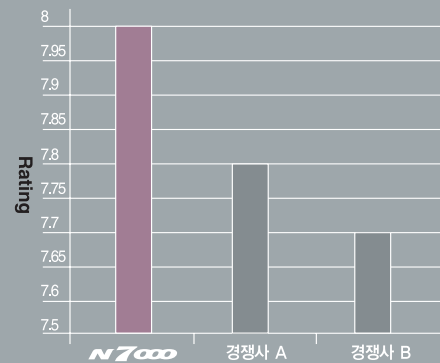
노면소음 성능



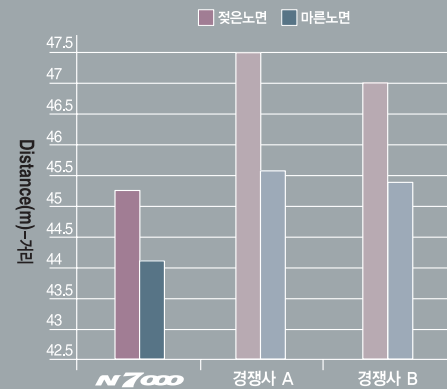
승차감 성능



핸들링 성능



제동 성능



최고임을 인정해주는 또다른 이유

N7000

Luxury & Comfort All-Season UHP



넥센타이어는 강렬한 개성이 담긴 기능적인타이어를 개발하기위해 노력합니다.
현실적의외로 충만한 넥센타이어는 강인한 열정과 기술로서 독창적 개성이 풍부한 타이어의 개발에 힘쓰고 있습니다



※ 50 / 55 / 60 Series는 2007년 4/4분기 출시 예정입니다

도표의 권장사항은 이론상 호환이 가능한 규격들을 나타낸 것입니다. 타이어 사이즈를 바꿀때에는 적합한 타이어 선택을 위하여 당시의 기술 상담원이나 전문판매점과 상의하여 주시기 바랍니다.

N7000 성능 종합 레이더 차트

