

**OBCS**  
OPTIMIZED BELT CONTOUR SYSTEM

**SS**  
SILENCE SYSTEM



GOOD DESIGN  
GOOD DESIGN상 수상

우수 산업 디자인  
산업자원부장관상 수상

Be Silence!

**N5000**  
**RADIAL**

60여년의 기술과 품질! 넥센타이어는 대한민국 타이어의 역사입니다.

**NEXEN** 넥센타이어



# RADIAL 5000



35 | 40 | 45 | 50 | 55 | 60 | 65  
SERIES

## Pattern Design

### 주행 방향 그루브

최적화된 4개/3개의 그루브를 채택하여 접지면에서의 수압을 감소시켜 젖은 노면과 빗길에서 배수 성능과 고속 주행성능을 향상



### 주행방향 그루브 엣지(Edge) 곡선화 적용

주행방향에서 그루브의 각진 부위를 곡선화하여 블록 진동에 의한 소음 감소 및 블록의 접지압 분포를 균일화하여 편마모 현상 방지

### 가변 피치 배열

트레드 블록의 크기를 5개로 최적 조합하여 타이어 발생 소음을 분산, 감소시켜 정숙함 실현



### 방향성 횡 그루브와 다수의 사이프

탁월한 배수성능으로 수막현상을 방지하여 젖은 노면과 빗길에서 제동 성능 발휘  
횡그루브와 사이프의 배열조화로 블록 강성을 균일화하여 승차감과 마모를 동시에 만족하도록 설계

### 중앙 직선 리브(Rib)

노면과의 연속 접지로 고속 주행시 직진 주행 성능과 급격한 핸들링시 신속 응답성 발휘

## Technology

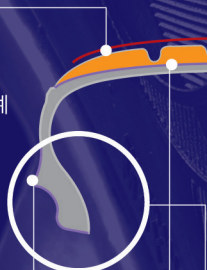
### 승차감 성능 향상

#### ● 2개의 트레드 곡률 설계 기술 적용

트레드부에 서로 다른 2개의 곡면을 채용하여 노면과의 접지력을 균일하게 유지하도록 설계  
OBACS(Optimized Belt Contour System) 설계기술 적용

#### ● 진동 흡수 트레드 컴파운드 적용

주행 중 발생하는 노면과의 충격을 흡수하여 진동 및 소음을 최소화



### 고속 주행 성능 향상

#### ● 벨트부 보강재 적용

트레드부에 이음매가 없는 보강재 (Full capply)를 채용하여 주행방향의 강성을 증가시켜 고속 내구성 및 조종 안정성 강화

#### ● 비드 프로파일 보강 설계

고속 선회시 안정적인 코너링 성능 발휘

### 트레드부 편마모 현상방지

최적의 트레드 접지 형상에 의한 접지압 분포의 균일화로 편마모 현상 방지와 마모 전과 후의 형상 변화를 최소화

### 림 프로텍터

림과 조립되는 부위의 형상을 최적화하여 코너링시 조종 안정 성능과 림 보호 성능 강화



SILENCE SYSTEM

트레드부에 서로 다른 2개의 곡면으로 설계함으로써, 노면과의 접지력을 균일하게 유지하도록 하고, 공기압 변화에 따른 벨트의 변형을 최소화하여 접지형상과 접지압 분포를 최적화시켜 승차감 및 기타 성능(마모, 트렉션, 회전저항, 핸들링 등)을 향상시키는 설계 시스템

음의 높이(Pitch), 음의 크기(Loudness), 음색(Timbre)을 최적화하여 인간이 들을 수 있는 가청 주파수 범위에서 쾌적하고 정숙한 부드러운 음을 느낄 수 있도록 실현시킨 저소음 설계 시스템

N5000 규격표	
타이어규격	속도기호
<b>35 Series</b>	
215/35R18	H
<b>40 Series</b>	
225/40R18	H
235/40R18	H
245/40R18	H
205/40R17	H
215/40R17	H
<b>45 Series</b>	
215/45R17	H
225/45R17	H
235/45R17	H
245/45R17	H
<b>50 Series</b>	
215/50R17	H
225/50R17	H
<b>55 Series</b>	
215/55R17	V
235/55R17	H
205/55R16	H
215/55R16	H
225/55R16	H
V	H
240km/h까지	210km/h까지

N5000 규격표	
타이어규격	속도기호
<b>60 Series</b>	
205/60R16	H
215/60R16	H
225/60R16	H
235/60R16	H
195/60R15	H
205/60R15	H
215/60R15	H
225/60R15	H
185/60R14	H
195/60R14	H
205/60R14	H
<b>65 Series</b>	
205/65R16	H
215/65R16	H
185/65R15	H
195/65R15	H
205/65R15	H
215/65R15	H
175/65R14	H
185/65R14	H
195/65R14	H
205/65R14	H

◇ 보증기간은 구매일로부터 3년내 제품에 한합니다. (단, 구매일 증빙이 없는 경우 제조일로부터 3년) ◇ 본 제품의 파헤보상기준은 소비자 파헤보상규정 (제정경제 고시)을 적용합니다

본사 · 공장 626-230 경상남도 양산시 유산동 30번지 TEL. 055-370-5114 FAX. 055-370-5060  
서울사무소 137-060 서울특별시 서초구 방배동 796-27 파맥스 빌딩 4층 TEL. 02-3476-2782 FAX. 02-3480-0397  
국내영업망  
동부지점 02)2214-0815 원주출장소 033)746-0588 강릉지점 033)651-9321 성남지점 031)889-6826/7 강남지점 02)3480-0357 북부지점 02)987-0293/4  
서부지점 02)2634-7198 남부지점 02)838-8819 일산지점 031)966-3985/6 수원지점 031)298-5963 안산지점 031)475-8010 인천지점 032)434-1732/3  
부천지점 032)528-1732 대전지점 042)524-4708 청주지점 043)273-4708 천안지점 041)578-4766/7 전주지점 063)278-4212 군산지점 063)452-1058  
광주지점 062)956-3547 목포지점 061)276-4396 제주지점 064)702-8957 대구지점 053)355-3858 동대구지점 053)983-5865/6  
포항출장소 054)274-9731 안동출장소 054)858-3030 마산지점 055)248-3582 진주지점 055)752-6910/1 부산지점 051)513-3059 동부산지점 051)724-2748  
서부산지점 051)311-0630 울산지점 052)258-9466

NEXEN

넥센타이어

www.nexentire.com

고객백준센터 ARS 1577-2781