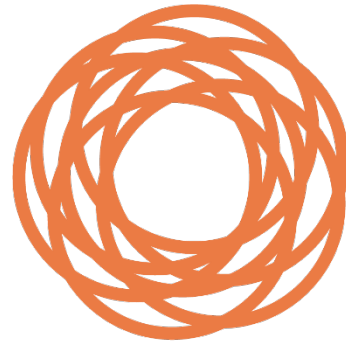


Customer Service Receipt Procedure AEP Series (KOR)



ROKIT HEALTHCARE

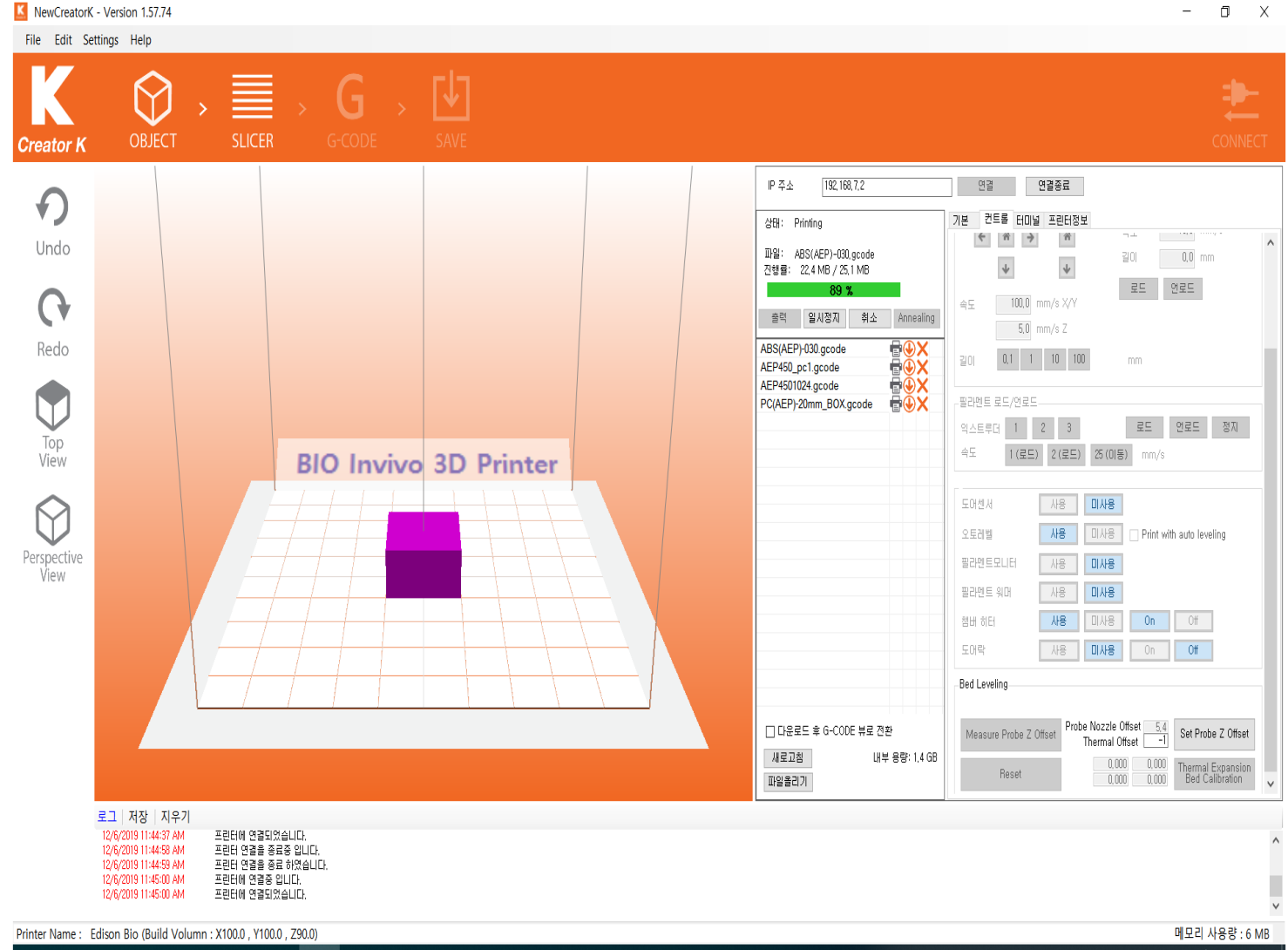
필수 기입 정보

1. 업체 명/ 고객 명
2. 시리얼 번호
3. 연락 정보
 - 1) E-mail
 - 2) 전화, 핸드폰 번호
4. 주소
5. 사용 중인 NewcreatorK 버전
6. 사용 중인 펌웨어 버전
7. G-code 파일 (출력물 관련 문제 시)
8. 슬라이서 설정 창의 캡처 본 (출력물 관련 문제 시)
9. NewCreatorK 컨트롤 창의 캡처 본
10. 해당 문제점을 촬영한 비디오



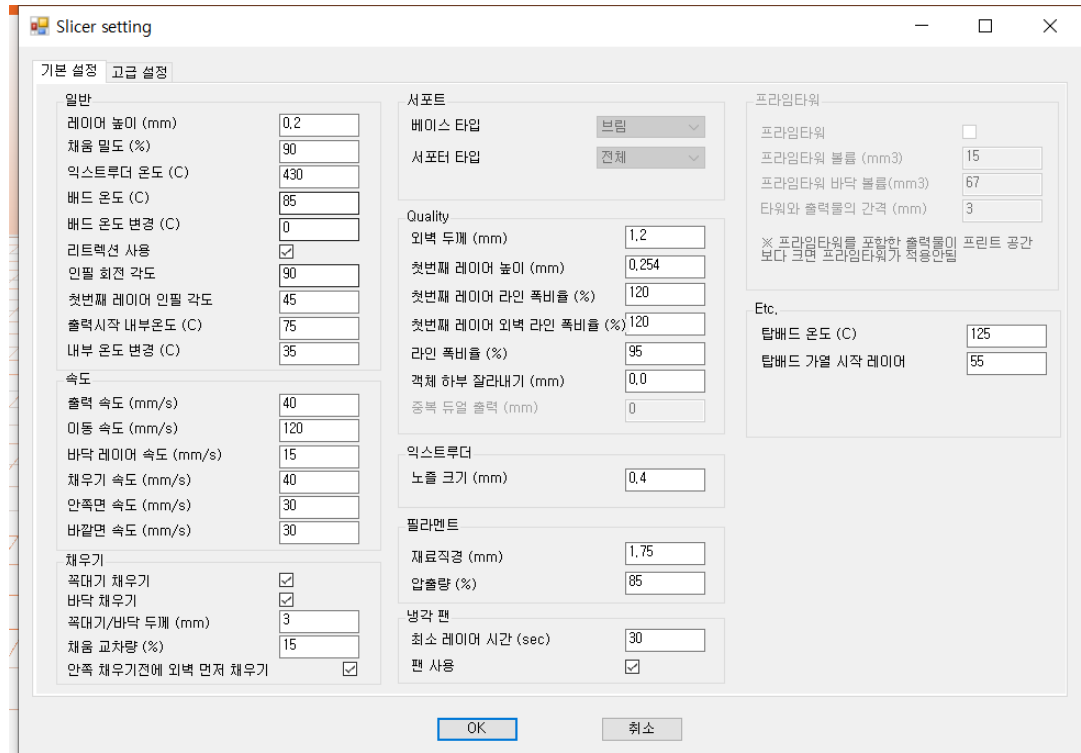
스크린샷 (컨트롤 창)

1. 와이파이 또는 USB 케이블로 PC와 프린터를 연결합니다.
 2. 그림과 같이 "컨트롤" 창에서 화면을 캡처하십시오.
- 화면의 일부만이 아닌 전체 화면을 캡처하십시오.

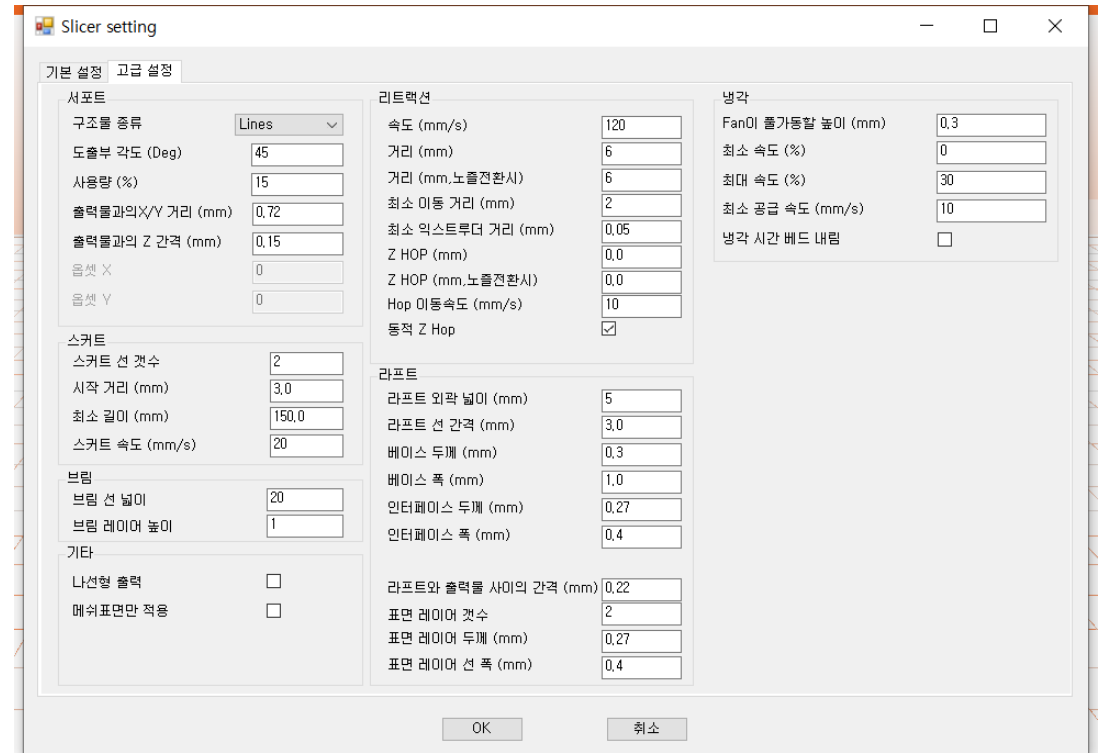


예시와 같이 출력에 문제가 되는 오브젝트의 슬라이서 설정 창을 캡처하십시오.

예시: 기본설정



예시: 고급설정

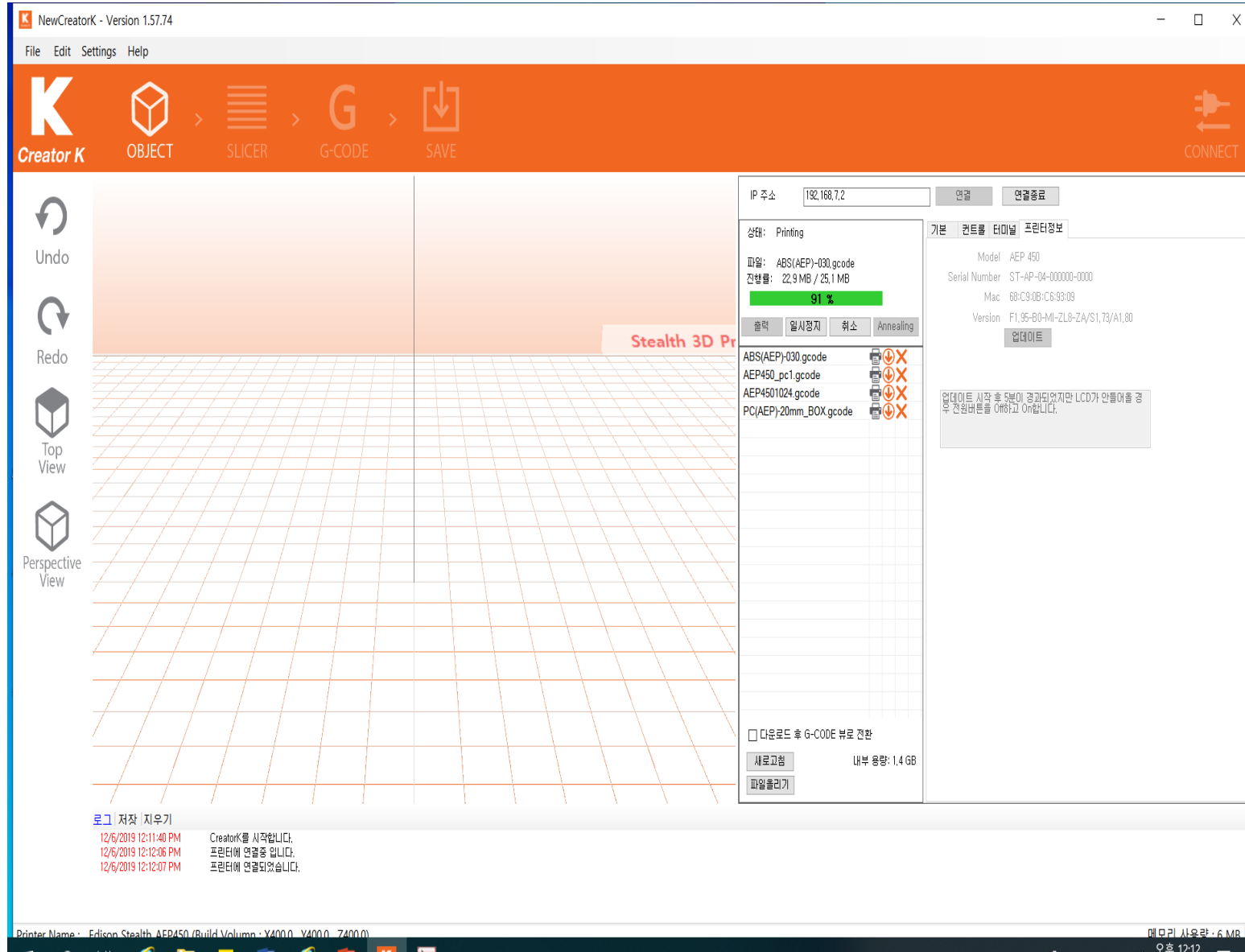


시리얼 번호 & NewCreatorK 펌웨어 버전

문제 해결을 위해 시리얼 번호,
NewCreatorK와 펌웨어의 버전이 필요합
니다.

그림과 같이 “프린터 정보” 창에서 화면
을 캡처 한 다음 보내주시면 문제점을 더
욱 빠르게 해결 할 수 있습니다.

* 화면의 일부만이 아닌 전체 화면을 캡
처하십시오.





감사합니다

신속하게 문제를 해결하기 위해 최선을 다하겠습니다.