

우리 몸속 여러 기관의 생김새와 하는 일

호흡 기관

숨을 들이마실 때 공기는 코 → 기관 → 기관지 → 폐로 들어가고, 숨을 내쉴 때 공기는 폐 → 기관지 → 기관 → 코를 거쳐 몸 밖으로 나간다.

순환 기관

심장은 수축과 이완을 반복하여 혈액을 온몸으로 순환시키고, 혈액은 온몸에 영양소와 산소를 전달한다.

뼈와 근육

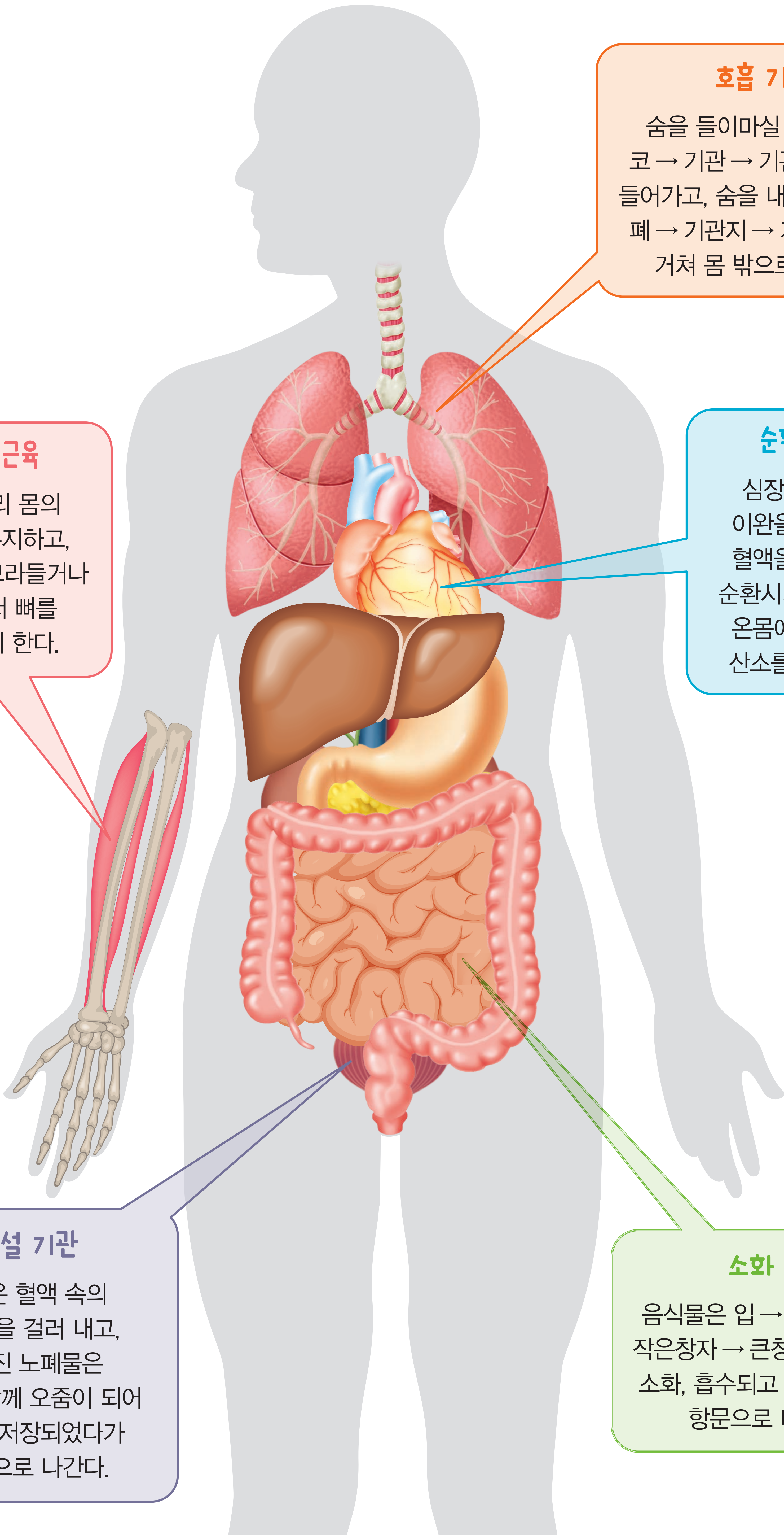
뼈는 우리 몸의 형태를 유지하고, 근육은 오므라들거나 펴지면서 뼈를 움직이게 한다.

소화 기관

음식물은 입 → 식도 → 위 → 작은창자 → 큰창자를 거치면서 소화, 흡수되고 남은 찌꺼기는 항문으로 배출된다.

배설 기관

콩팥은 혈액 속의 노폐물을 걸러 내고, 걸러진 노폐물은 수분과 함께 오줌이 되어 방광에 저장되었다가 몸 밖으로 나간다.



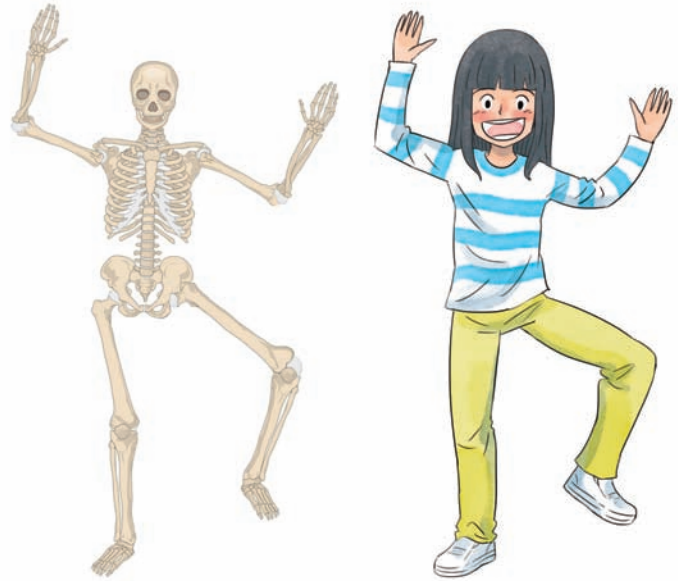
우리 몸 모형 자료 활용 방법

방법 1

뼈 모형의 동작 따라 하기

준비물 뼈 모형 ①~④, 똑딱단추 13개

- 1 뼈 모형을 떼어 내어 번호가 같은 것끼리 구멍을 맞대고 똑딱단추로 연결합니다.
- 2 친구와 짝을 이루어 한 친구는 뼈 모형을 움직여 재미있는 동작을 만들고, 다른 친구는 뼈 모형의 동작을 따라 해 봅니다.
- 3 이번에는 역할을 바꾸어 활동해 봅니다.



방법 2

몸속 기관 주사위 놀이하기

준비물 몸속 기관 주사위 전개도, 몸속 기관 카드

- 1 몸속 기관 주사위 전개도에는 어떤 기관이 있는지 살펴봅니다.
- 2 몸속 기관 주사위 전개도를 접어 주사위 모양을 완성합니다.
- 3 주사위를 중앙에 놓고 주사위 주변에 몸속 기관 카드를 늘어 놓습니다.
- 4 먼저 모둠의 한 친구가 몸속 기관 주사위를 굴립니다.
- 5 주사위를 굴렸을 때 위로 올라오는 몸속 기관 카드를 한 장 가져갑니다.
- 6 해당하는 몸속 기관 카드가 남아 있지 않거나 '다음 기회에!'가 나오면 다음 차례의 친구에게로 순서가 넘어갑니다.
- 7 가장 많은 카드를 가져간 친구가 이깁니다.

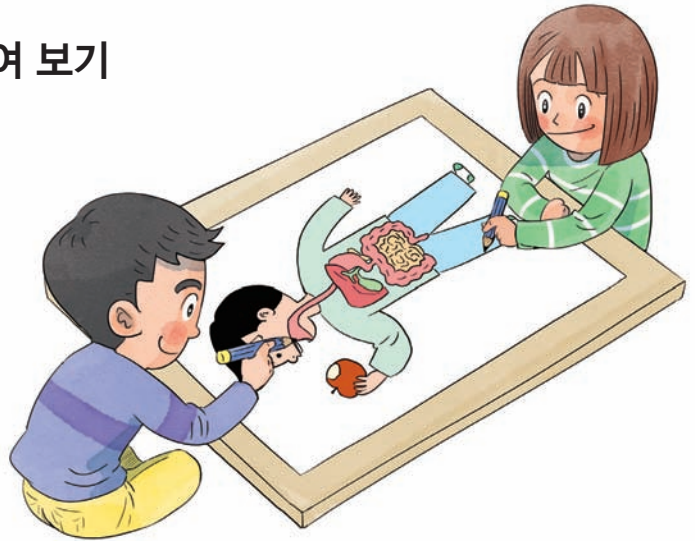


방법 3

우리 몸속 상상하여 그리고 몸속 기관 붙여 보기

준비물 큰 종이, 그림 도구, 몸속 기관 ①~③, 뼈 모형 ⑤

- 1 우리 몸속은 어떻게 생겼을지 상상해 봅니다.
- 2 큰 종이에 상상한 모습을 그려 봅니다.
- 3 완성한 모습을 몸에 대고 설명해 봅니다.
- 4 몸속 기관 ①~③과 뼈 모형 ⑤(갈비뼈)를 뼈 모형 ①에 붙여 봅니다



방법 4

심폐소생술 익히기

- 1 질병관리청의 '생명을 살리는 심폐소생술' 교육 영상을 검색합니다.
- 2 영상을 보면서 '생명을 살리는 심폐소생술'을 익혀 봅니다.



2023. 6. 15.
질병관리청
소방청

4분의 골든타임 심폐소생술(CPR)

심정지 후, 골든타임은 단 4분!
초기 4분 이내 심폐소생술을 실시해요!

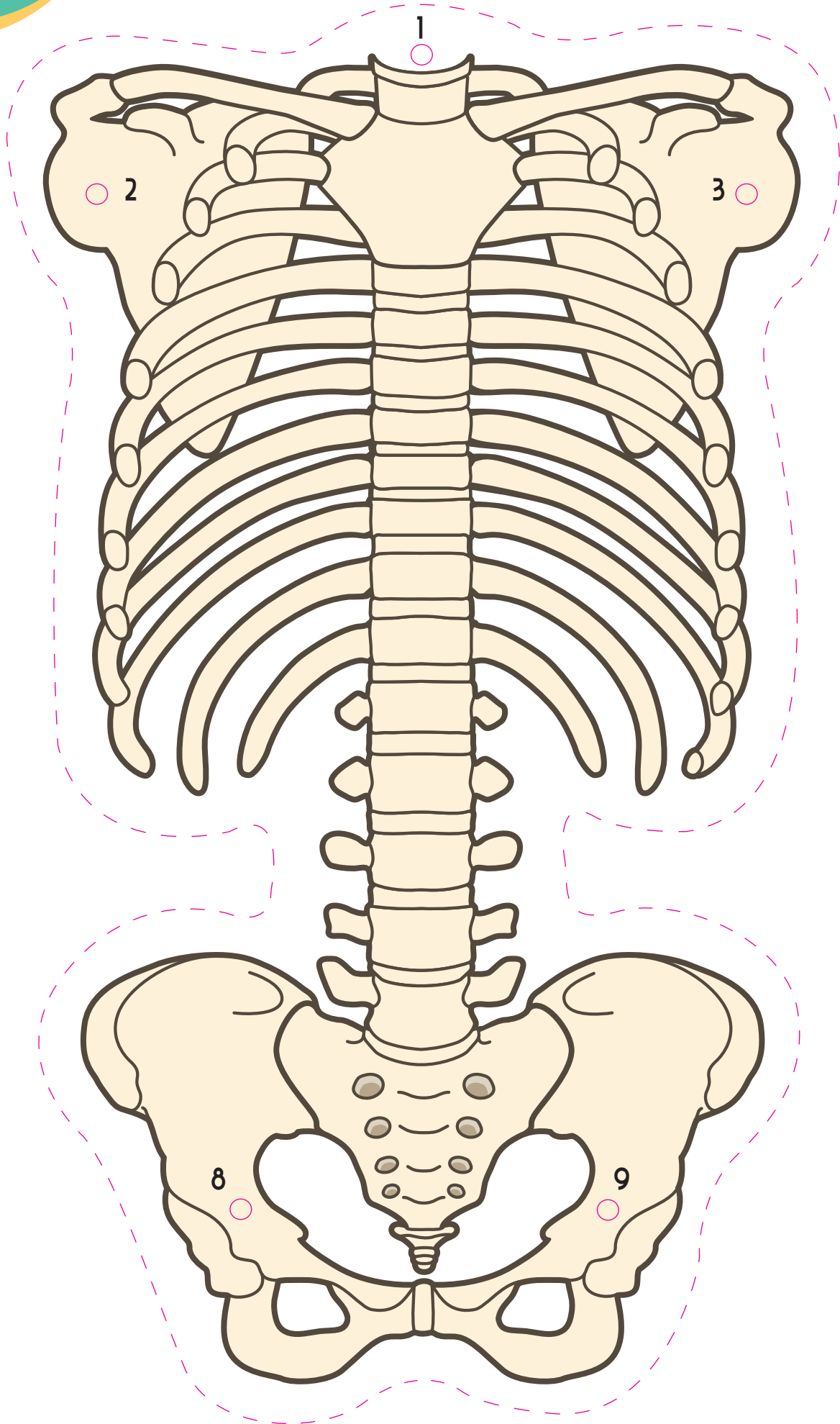
◊ 심폐소생술 방법 ◊

<p>1 반응 확인</p> <p>- 양쪽 어깨를 두드리며, 환자의 의식과 반응 확인</p>	<p>4 가슴 압박 30회</p> <p>- 환자의 가슴 압박점을 찾아 딱지 낀 두 손의 손바닥 뒤꿈치로 압박 실시 ※ 분당 100-120회 속도, 약 5cm 깊이</p>
<p>2 신고 및 도움 요청</p> <p>- 119 신고 및 주변에 자동심장충격기(AED) 요청</p>	<p>5 인공호흡 2회</p> <p>- 환자의 머리를 뒤로 기울이고, 턱을 들어올려 기도 유지</p> <p>- 환자의 코를 막고, 구조자의 입을 환자 입에 밀착</p> <p>- 환자의 가슴이 올라올 정도로 1초 동안 숨 불어넣기 ※ 가슴압박 : 인공호흡 = 30 : 2</p>
<p>3 호흡 확인</p> <p>- 환자의 얼굴과 가슴을 10초 내로 관찰해 호흡 확인</p> <p>- 호흡이 없거나 비정상적이면 즉시 심폐소생술 준비</p>	

“ 구급대가 도착할 때까지 심폐소생술을 지속해 주세요! ”

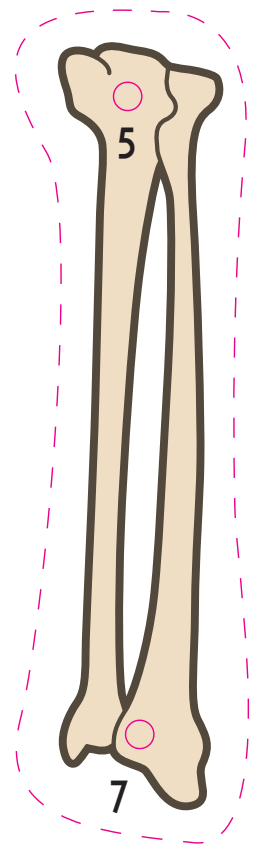
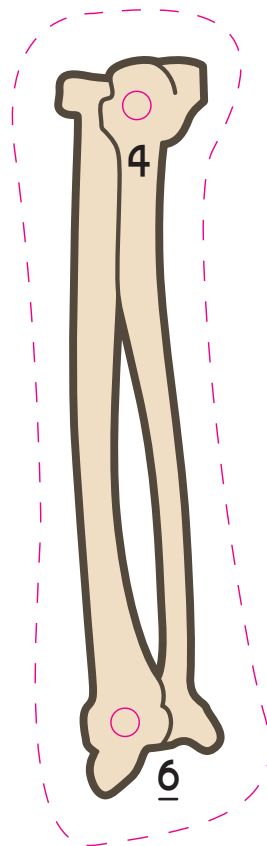
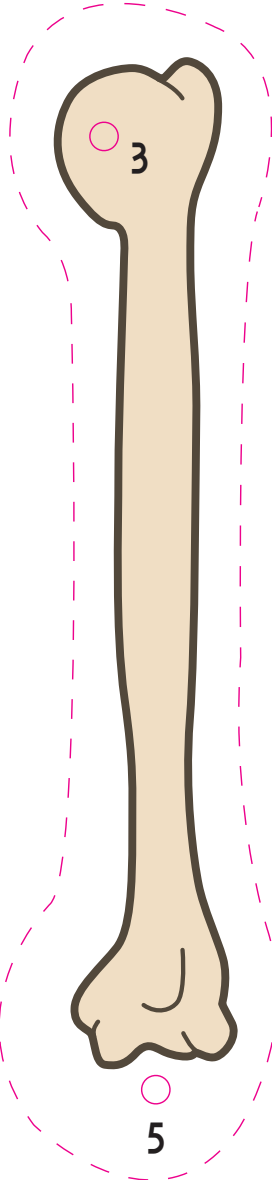
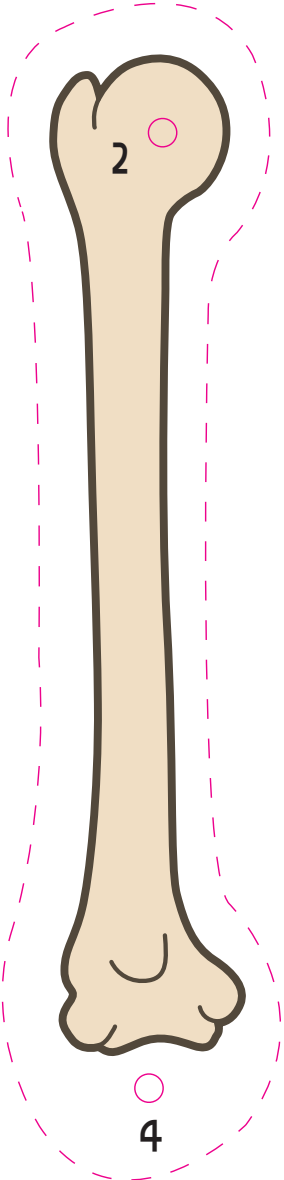
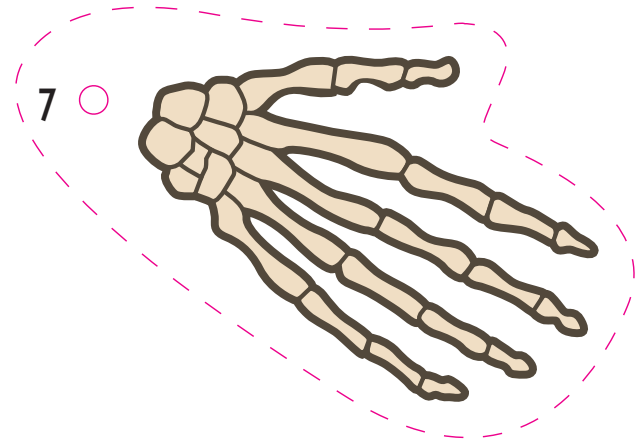
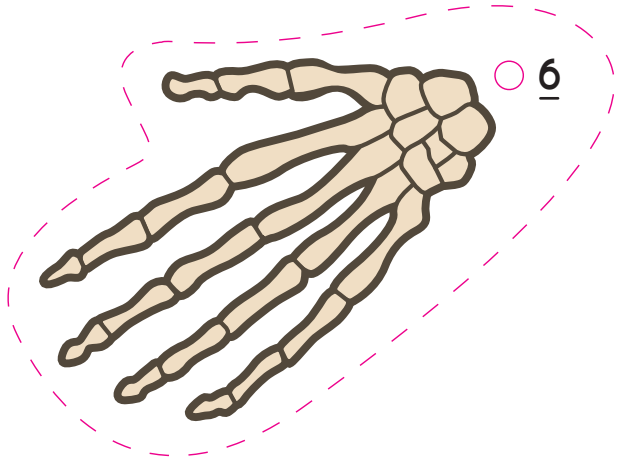
뼈 모형 ①

뼈 모형을 떼어 내어 번호가 같은 것끼리 구멍을 맞대고 똑딱단추로 연결합니다.



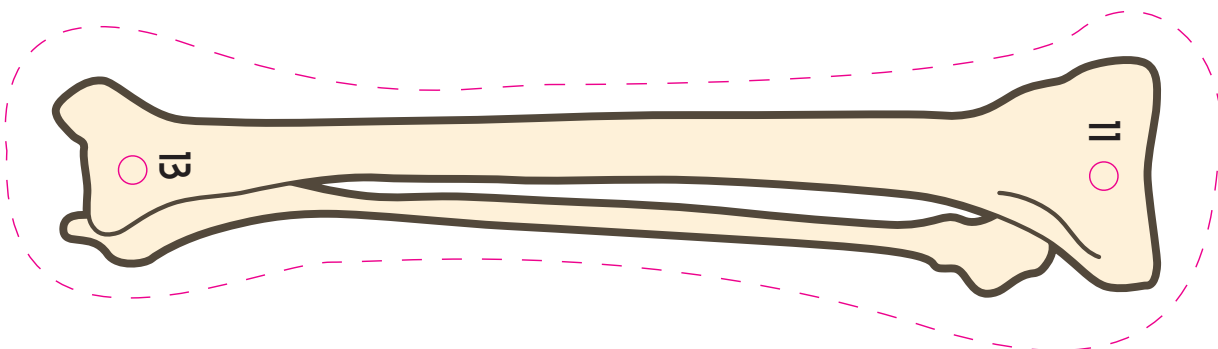
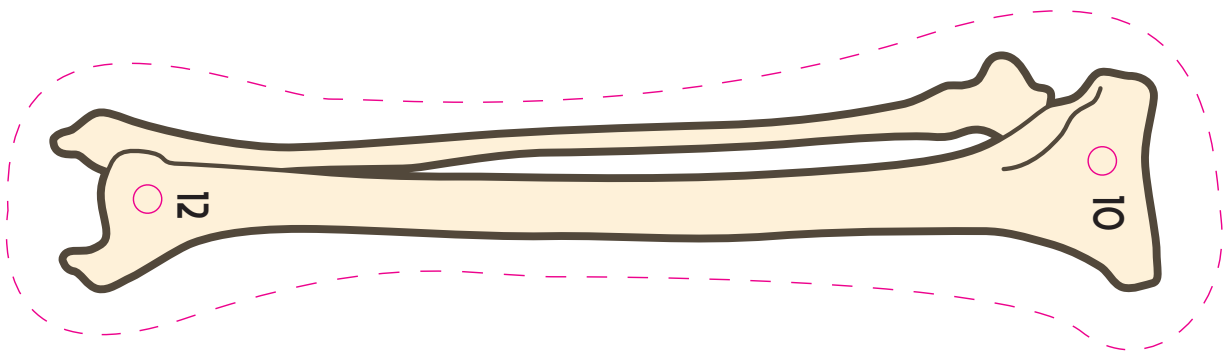
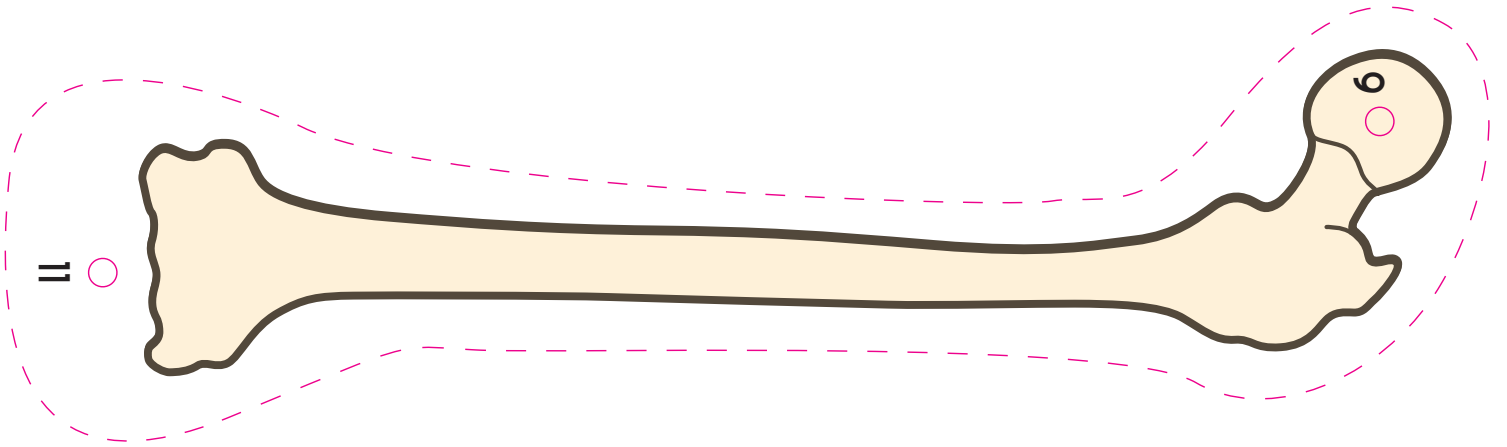
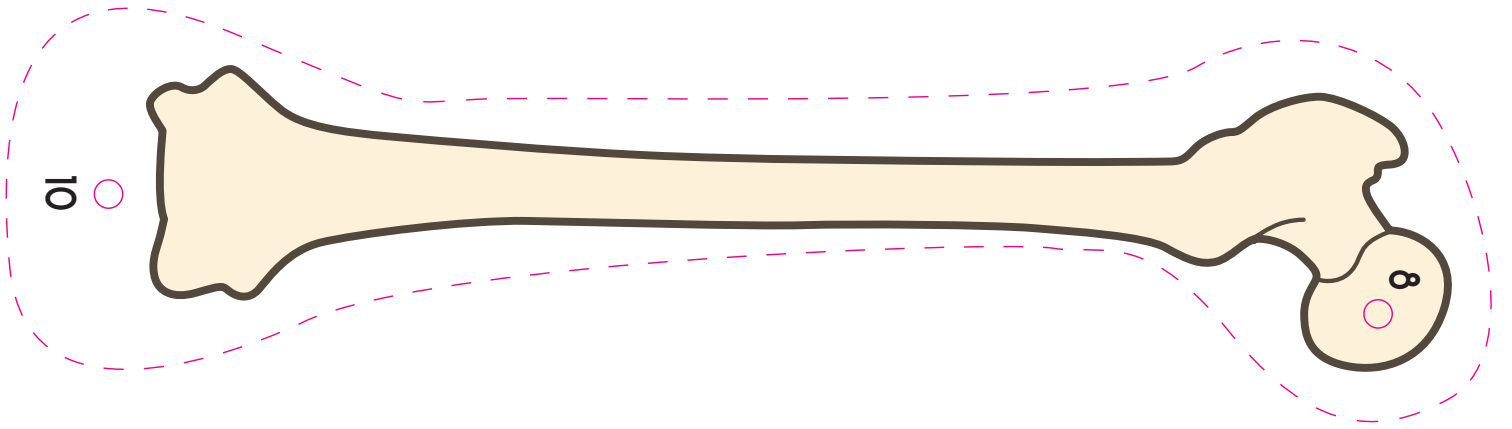
뼈 모형 ②

뼈 모형을 떼어 내어 번호가 같은 것끼리 구멍을 맞대고 똑딱단추로 연결합니다.



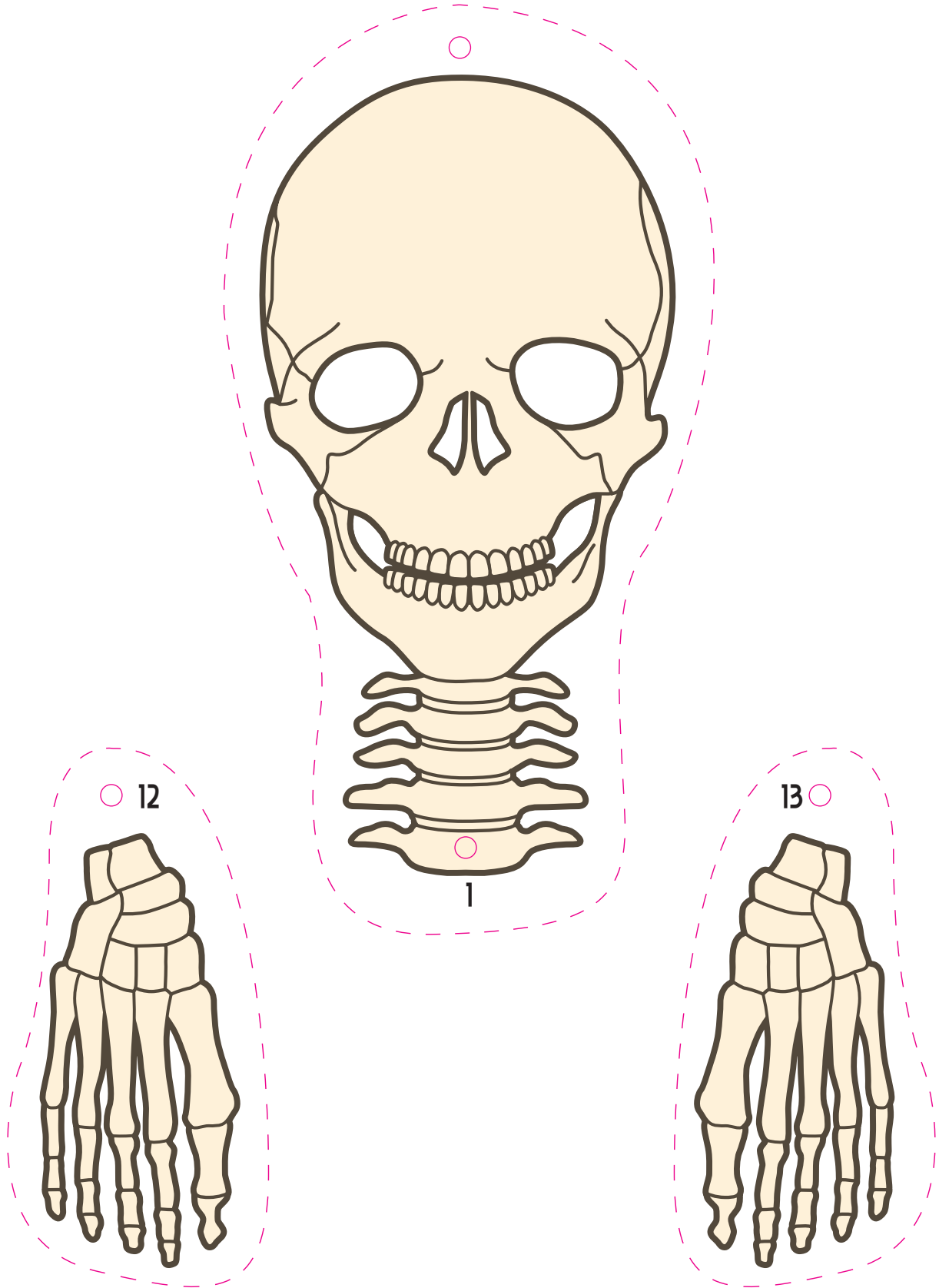
뼈 모형 ③

뼈 모형을 떼어 내어 번호가 같은 것끼리 구멍을 맞대고 똑딱단추로 연결합니다.



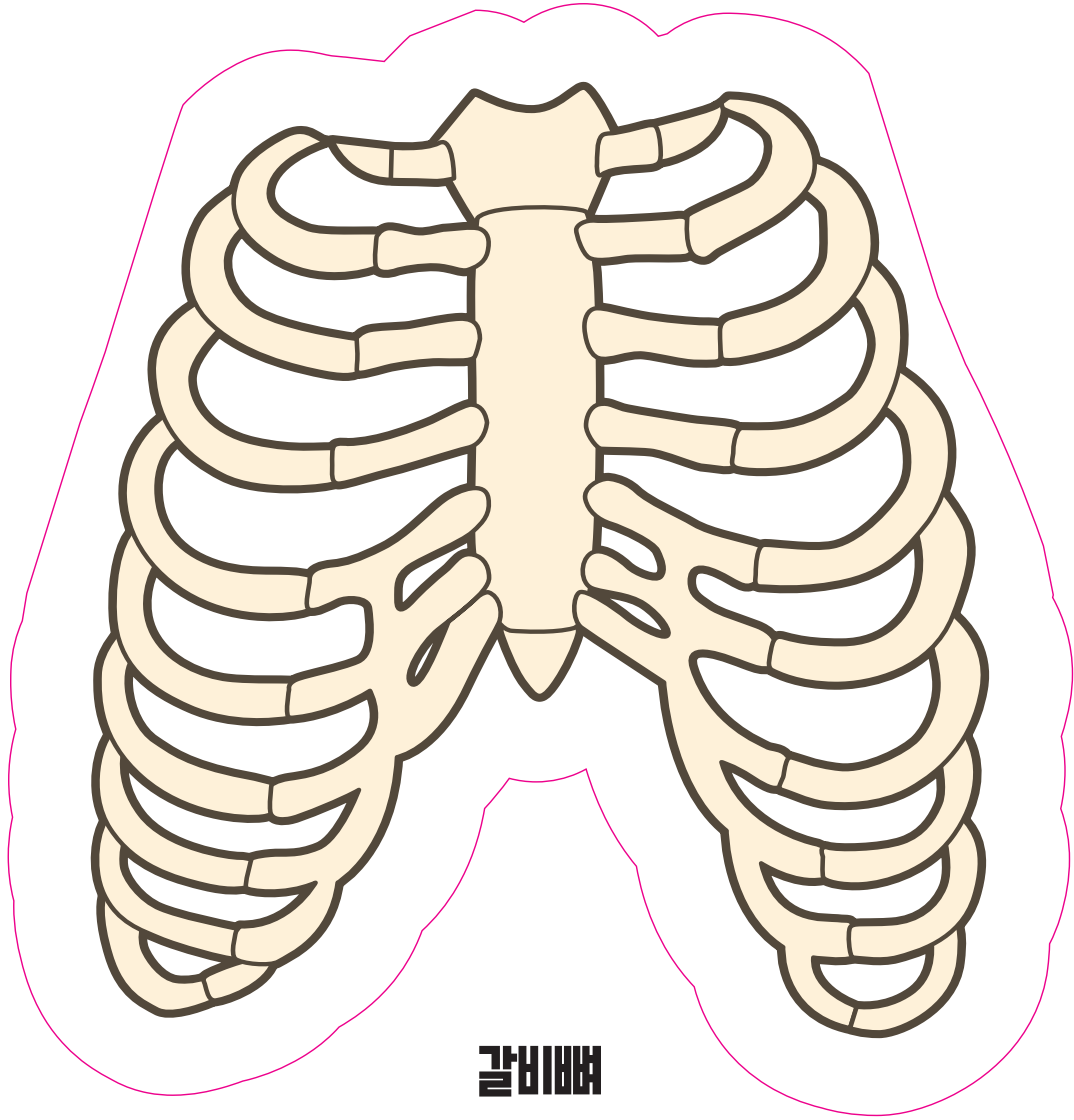
뼈 모형 ④

뼈 모형을 떼어 내어 번호가 같은 것끼리 구멍을 맞대고 똑딱단추로 연결합니다.



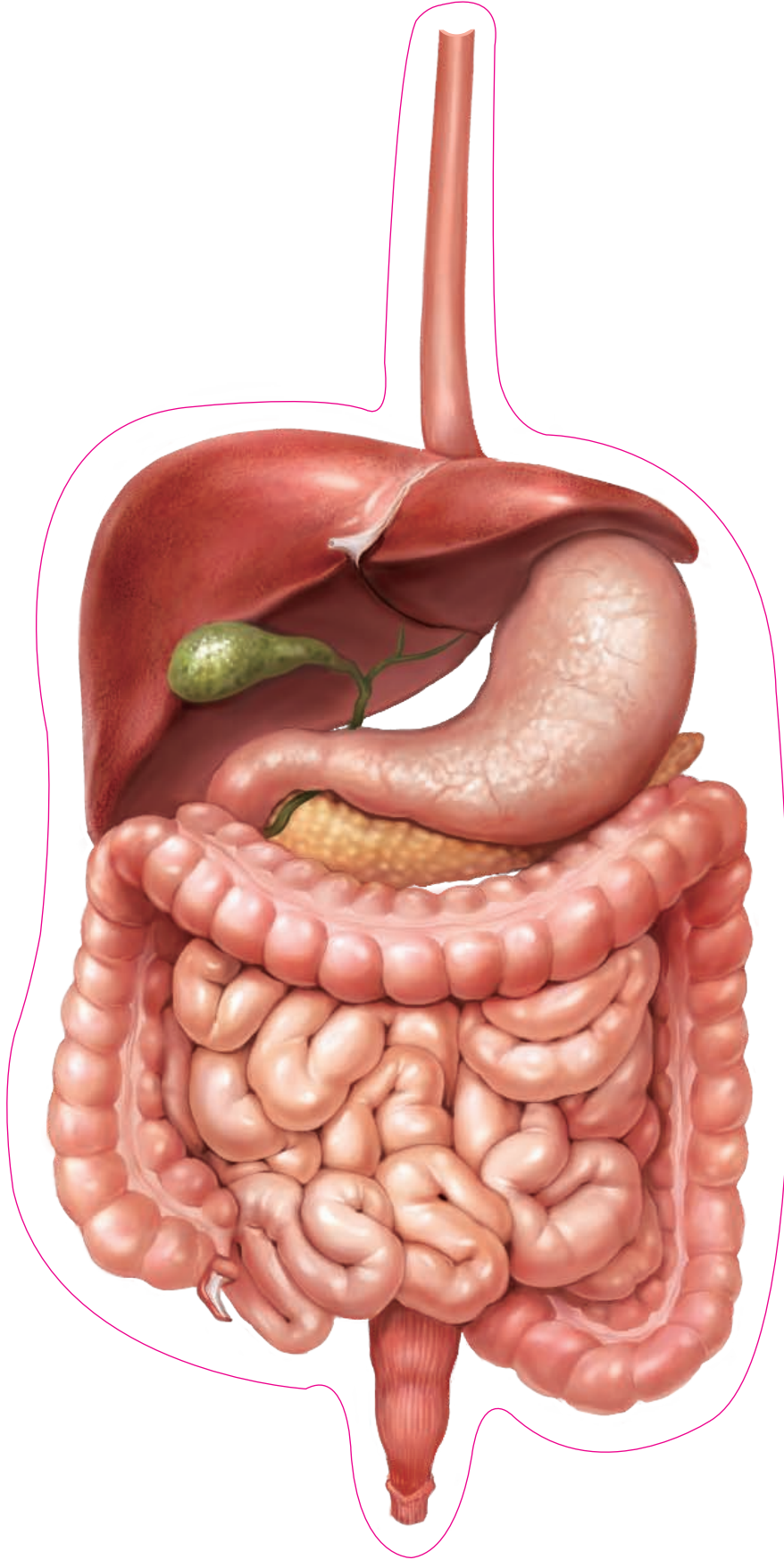
뼈 모형 ⑤

몸속 기관을 뼈 모형에 붙인 다음 갈비뼈 모형을 맨 위에 덮습니다.



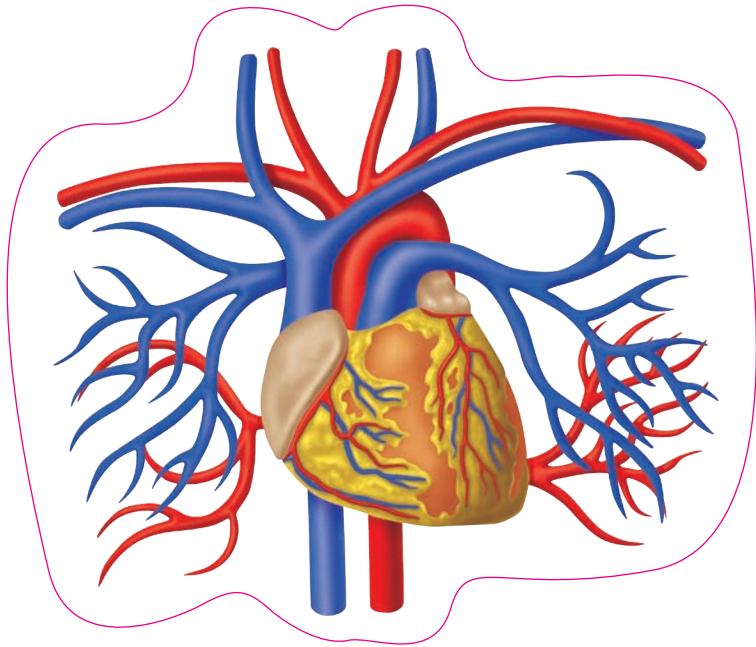
몸속 기관 ①

소화 기관 그림을 떼어서 뼈 모형에 붙입니다.

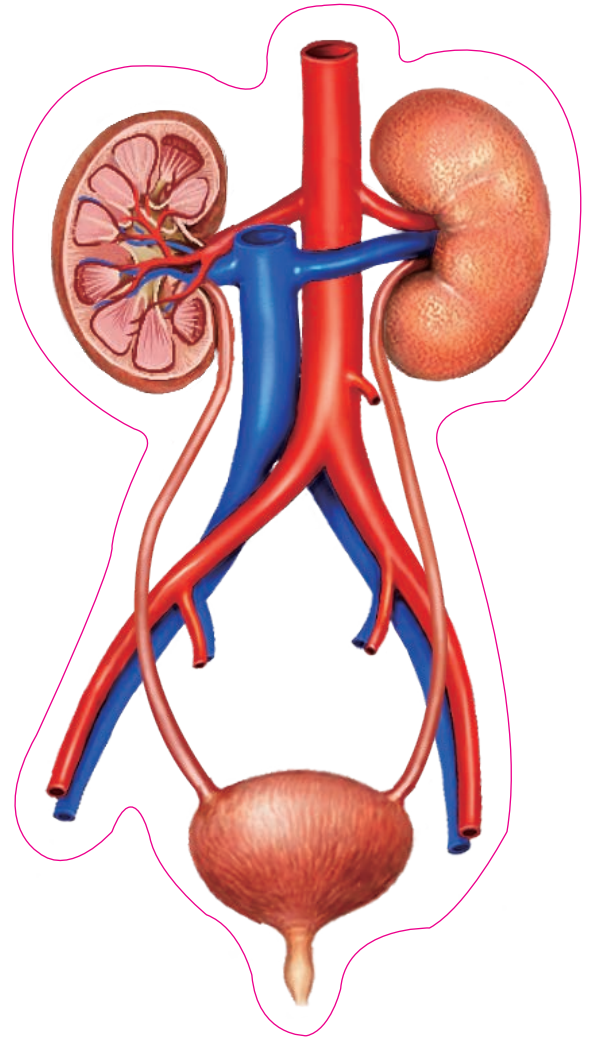


소화 기관

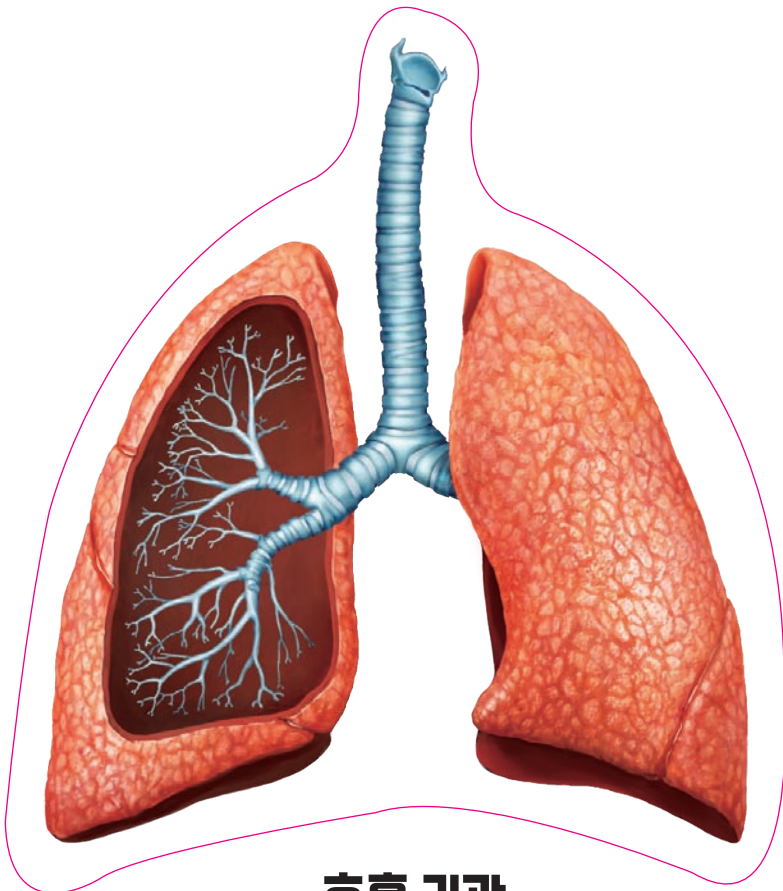
순환 기관, 호흡 기관, 배설 기관 그림을 떼어서 뼈 모형에 붙입니다.



순환 기관

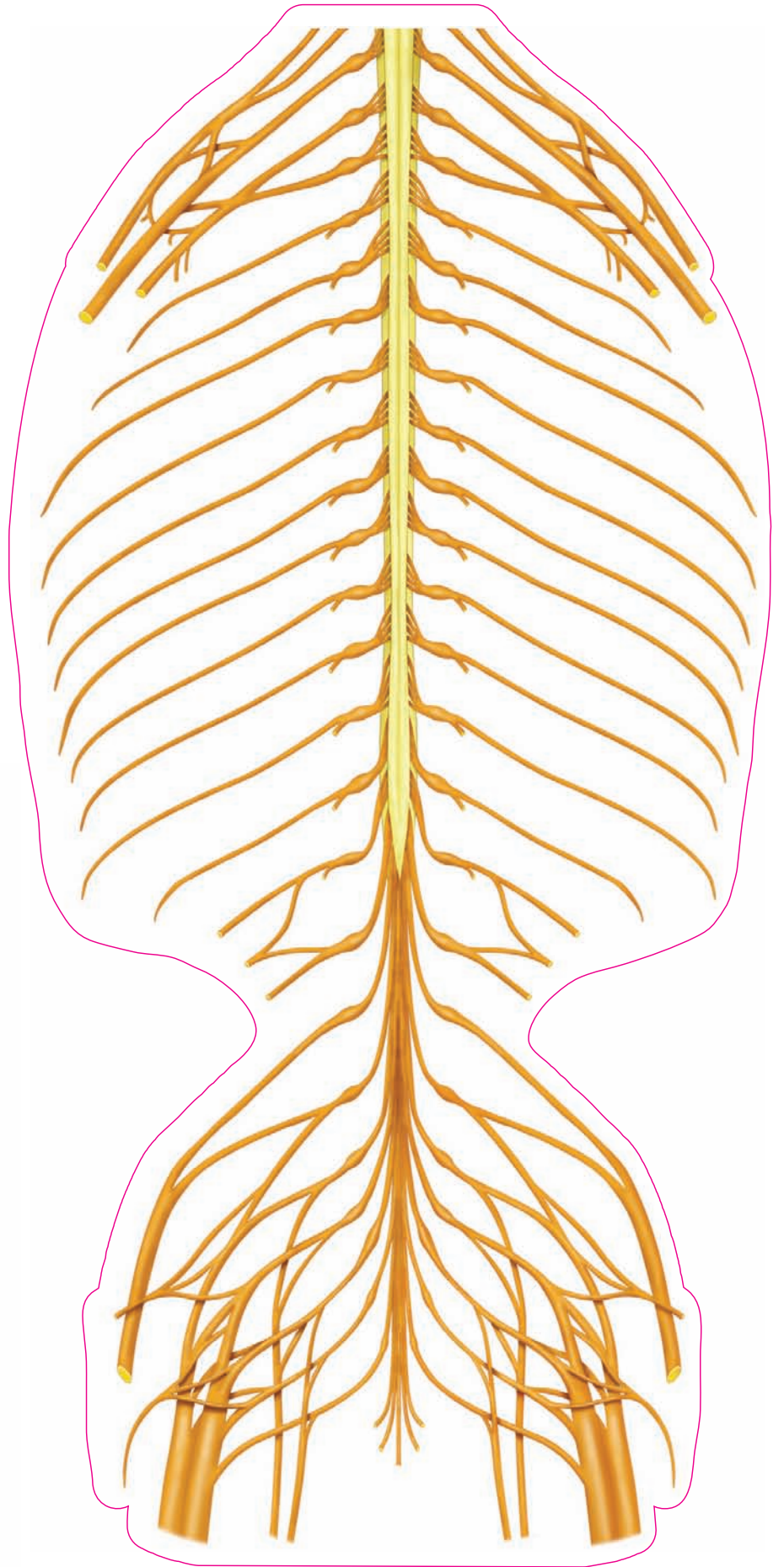
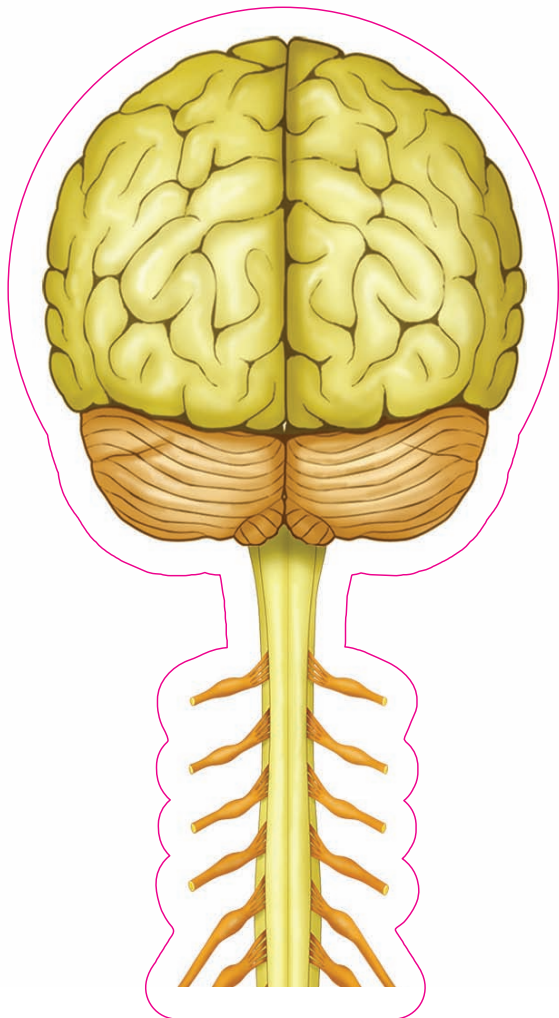


배설 기관



호흡 기관

신경계

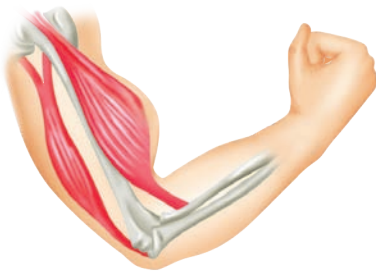


몸속 기관 주사위 전개도

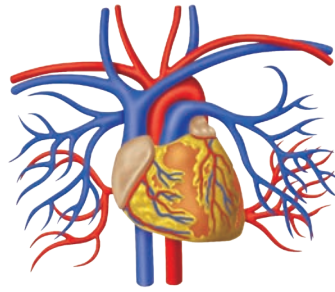
--- 밖으로 접기
△ 붙이기



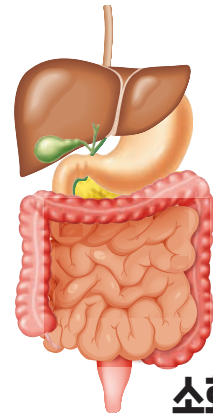
호흡 기관



뼈와 근육

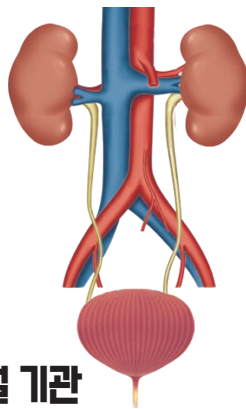


순환 기관



소화 기관

다음
기회에!



배설 기관

뼈

근육

입

위

큰창자

식도

작은창자

항문

코

기관

기관지

폐

심장

혈관

방광

콩팥

오줌관

요도



음식물을 이로
잘게 부수고
침과 함께 섞는다.

근육은 오므라들거나
펴지면서 뼈를 움직인다.

뼈는 우리 몸의 형태를
유지한다.

입과 연결되어 있고,
음식물을 위로 이동시킨다.

영양소 흡수가 끝난
음식물 찌꺼기에서
수분을 흡수한다.

위에서
음식물을 잘게 쪼개
분해한다.

코는 공기가
드나드는 곳이다.

소화, 흡수가 끝나고
남은 찌꺼기를 몸 밖으로
배출한다.

작은창자에서
음식물을 잘게 분해하고
영양소를 흡수한다.

폐는 몸속에 산소를
공급하고, 이산화 탄소를
몸 밖으로 내보낸다.

기관지는 기관과 폐를
이어 주는 관이다.

코와 연결되어 있고,
공기가 이동하는 통로이다.

방광에 오줌을 저장했다가
몸 밖으로 내보낸다.

혈관은 혈액이
이동하는 통로이다.

심장은 혈관을 통해 혈액을
온몸으로 보낸다.

방광에 저장했던 오줌이
몸 밖으로 나가는
통로이다.

오줌관은 콩팥에서
걸러진 오줌이
이동하는 통로이다.

콩팥은 혈액 속의
노폐물을 걸러 낸다.