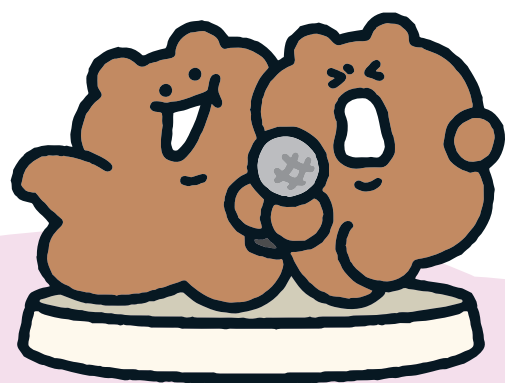


교과서속  
**게이름**  
학습장

초등학교 음악

**3학년**





# 차례

- 이렇게 활용해요 ..... 03
- 음악 이론 알아봐요 ..... 04
- 음악 이론 확인해요 ..... 06

## 1 음악과 만나요



- 새싹의 노래 ..... 08
- 구슬비 ..... 09
- 긴 소리 짧은 소리 ..... 10
- 두두두 ..... 11
- 참 좋은 말 ..... 12

## 2 음악을 열어요



- 작은 별 ..... 14
- 도롱뇽 ..... 15
- 고기잡이 ..... 16
- 착한 사람들이 지구를 지켜요 ..... 17

## 3 음악과 놀아요



- 시계 ..... 19
- 리 자로 끝나는 말은 ..... 20
- 리듬 악기 노래 ..... 21
- 소풍 ..... 22
- 가을바람 ..... 23
- 환희의 송가 ..... 24
- 스와니강 ..... 25
- 수건 돌려라 ..... 26
- 아가야 이리 와 ..... 27
- 꽃은 지고 ..... 28

## 4 음악을 나누어요



- 숨사탕 ..... 29
- 하얀 나라 ..... 30
- 리듬 놀이 ..... 31

## 참고곡

- 꽃씨 ..... 32
- 문 리버 ..... 33
- 정답 ..... 35
- 오선 노트 ..... 40



# 이렇게 활용해요



1 표에 있는 조성을 확인해요.

2 5쪽에서 조성을 찾아 음계를 확인해요.

**작은 별** 교과서 30쪽

빠르기	보통 빠르게	역사   작곡	윤석중   프랑스 민요
조성	다장조	박자	$\frac{4}{4}$

다장조

도 레 미 파 솔 라 시 도

바장조

도 레 미 파 솔 라 시 도

3 에 알맞은 계이름을 적어요.

다장조

도 레 미 파 솔 라 시 도

보통 빠르게

윤석중 역사 | 프랑스 민요

반 짝 반 짝 작은 별 아름답게 비치네

도

4 QR코드의 반주 음원을 활용하여 계이름으로 노래를 불러요.

**작은 별** 교과서 30쪽

빠르기	보통 빠르게	역사   작곡	윤석중   프랑스 민요
조성	다장조	박자	$\frac{4}{4}$

보통 빠르게

윤석중 역사 | 프랑스 민요

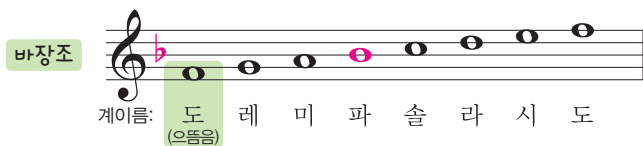
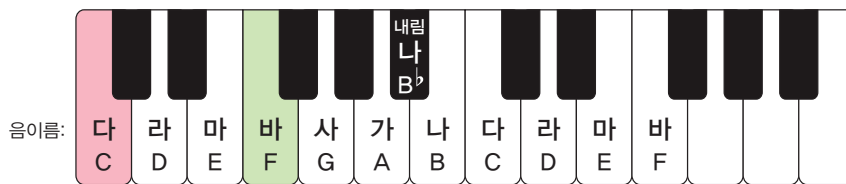
반 짝 반 짝 작은 별 아름답게 비치네



# 음악 이론 알아보기

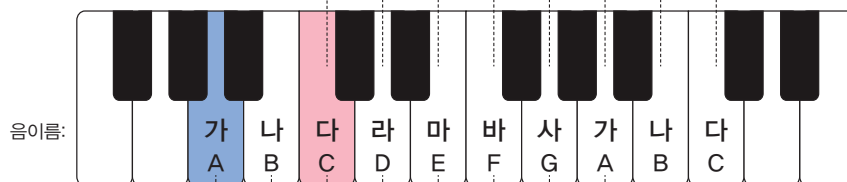
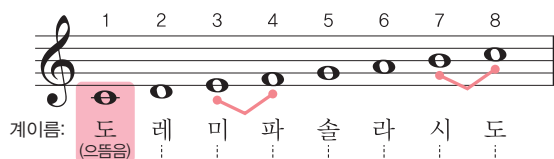
## 음이름과 계이름을 알아봅시다.

- 음이름은 조성(조)과 상관 없이 위치가 바뀌지 않는 음의 고유한 이름을 말합니다. ‘다(C), 라(D), 마(E), 바(F), 사(G), 가(A), 나(B)’로 표기합니다.
- 계이름은 조성에 따라 위치가 바뀌는 음의 이름을 말합니다. ‘도, 레, 미, 파, 솔, 라, 시’로 표기합니다.



## 음계를 알아봅시다.

- 장음계는 계이름 ‘도’를 으뜸음으로 하여 3, 4음과 7, 8음 사이가 반음인 음계를 말합니다.
- 단음계는 계이름 ‘라’를 으뜸음으로 하여 2, 3음과 5, 6음 사이가 반음인 음계를 말합니다.



🔍 주요 음계를 확인해 봅시다.

다장조

도 레 미 파 솔 라 시 도

A musical staff in treble clef with a key signature of one sharp (F#). The notes are D, E, F#, G, A, B, C, D, corresponding to the Korean syllables '도', '레', '미', '파', '솔', '라', '시', '도'.

바장조

도 레 미 파 솔 라 시 도

A musical staff in treble clef with a key signature of two flats (Bb, Eb). The notes are D, E, F, G, A, Bb, C, D, corresponding to the Korean syllables '도', '레', '미', '파', '솔', '라', '시', '도'.

사장조

도 레 미 파 솔 라 시 도

A musical staff in treble clef with a key signature of no sharps or flats. The notes are D, E, F, G, A, B, C, D, corresponding to the Korean syllables '도', '레', '미', '파', '솔', '라', '시', '도'.

라장조

도 레 미 파 솔 라 시 도

A musical staff in treble clef with a key signature of one sharp (F#). The notes are D, E, F#, G, A, B, C, D, corresponding to the Korean syllables '도', '레', '미', '파', '솔', '라', '시', '도'.

내림마장조

도 레 미 파 솔 라 시 도

A musical staff in treble clef with a key signature of one flat (Bb). The notes are D, E, F, G, A, B, C, D, corresponding to the Korean syllables '도', '레', '미', '파', '솔', '라', '시', '도'.

가단조

라 시 도 레 미 파 솔 라

A musical staff in treble clef with a key signature of one sharp (F#). The notes are B, C, D, E, F#, G, A, corresponding to the Korean syllables '라', '시', '도', '레', '미', '파', '솔', '라'.

라단조

라 시 도 레 미 파 솔 라

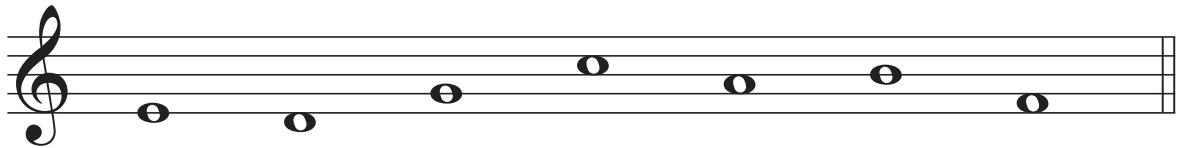
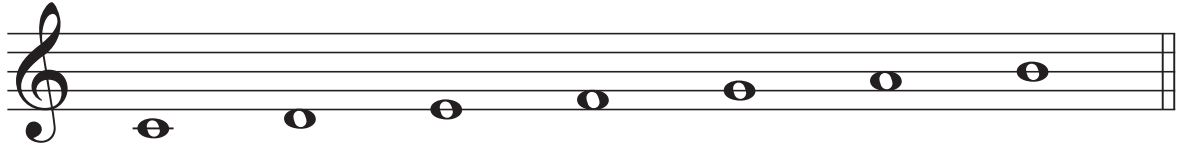
A musical staff in treble clef with a key signature of two flats (Bb, Eb). The notes are Bb, C, D, E, F, G, A, corresponding to the Korean syllables '라', '시', '도', '레', '미', '파', '솔', '라'.



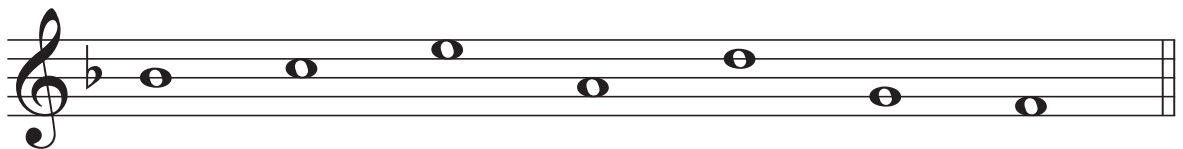
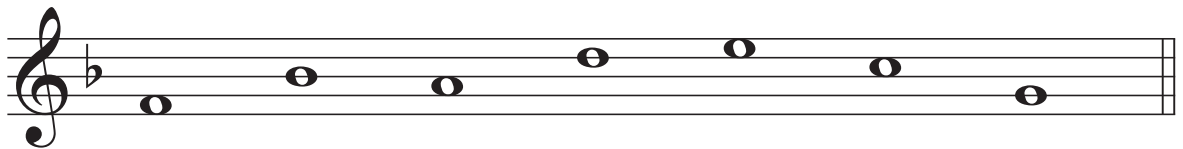
# 음악 이론 확인해요

 빈칸에 알맞은 계이름을 적어 봅시다.

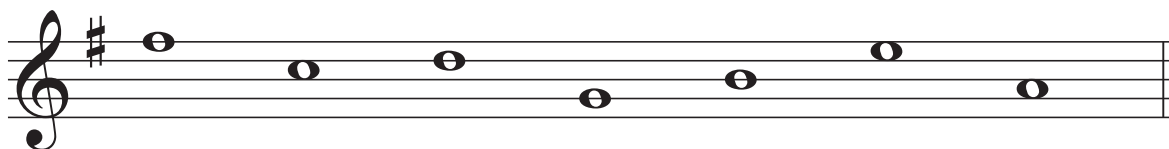
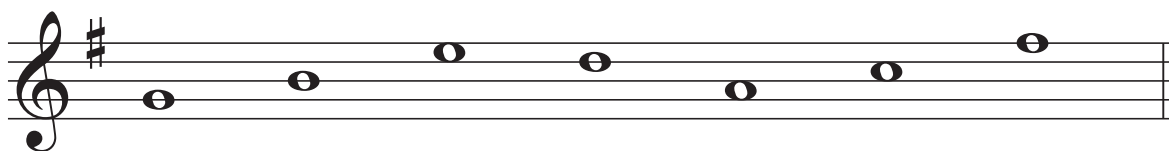
다장조



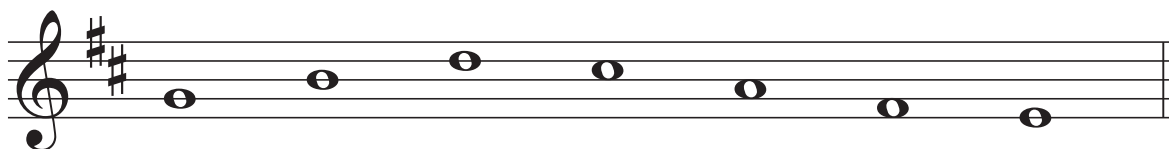
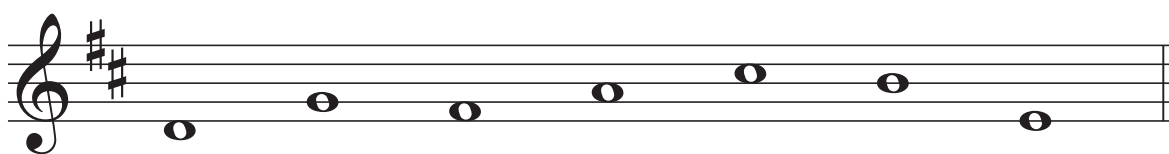
바장조



사장조



라장조





# 새싹의 노래

교과서 10쪽

빠르기	보통 빠르게	작사   작곡	이봄   이성복
조성	다장조	박자	4/4

보통 빠르게

이봄 작사 | 이성복 작곡



1. 툇 툇 꺾질개고 콩 콩 땅을딛고 세 상 밖 으 로 쑥 쑥  
 2. 노 란 햇살받고 파 란 봄비맞고 초 록 꿈 꾸며 쑥 쑥

미 슬 슬슬파미



아 - 이 령개 멋진세상이 나를 반겨주 는구 나  
 아 - 저 령개 멋진나무로 나도 자라날 거 - 야





# 구슬비

교과서 14쪽

빠르기	보통 빠르게	작사   작곡	권오순   안병원
조성	다장조	박자	2/4

보통 빠르게

권오순 작사 | 안병원 작곡



1. 송 알 송 알 짜 리 앞 에 은 구 슬  
 2. 고 이 고 이 오 색 실 에 께 어 서

미 슬 슬 파



조 룡 조 룡 거 미 즐 에 옥 구 슬  
 달 빛 새 는 창 문 가 에 두 라 고



대 룡 대 룡 풀 앞 마 다 총 총  
 포 슬 포 슬 구 슬 비 는 종 일



방긋 웃 는 꽃 앞 마 다 송 송 송  
 예 뻗 구 슬 맺 히 면 서 슬 슬 슬





# 긴 소리 짧은 소리

교과서 18쪽

빠르기	보통 빠르게	작사   작곡	이엘림
조성	다장조	박자	$\frac{4}{4}$

보통 빠르게

이엘림 작사·작곡

긴 소리 짧은소리 음 표로구 분해 요

온 음표네 박 하나 들 셋 넷 2분음표두 박 하나 들

4분음표한 박 하나 8분음표반 박 핫





# 두두두

교과서 2쪽

빠르기	보통 빠르게	작사   작곡	정구명
구성	사장조	박자	4/4

보통 빠르게

정구명 작사·작곡

지금부터 리코더를 연주해보자

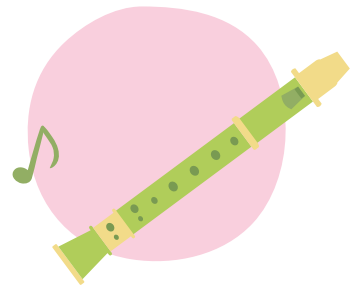
하나 둘 하나 둘 셋 넷



자 세 는 바 르 게 손 가 락 힘 빼 고



입 술 로 가 뻘 게 두 두 두 두 두 두





# 참 좋은 말

교과서 24쪽

<b>빠르기</b>	생기 있게	<b>작사   작곡</b>	김완기   장지원
<b>구성</b>	바장조	<b>박자</b>	4/4

생기 있게

김완기 작사 | 장지원 작곡

사 랑 해 요 - 이 한 마 디 - 참 좋 은 말 -

우 리 식 구 - 자 고 나 면 - 주 고 받 는 말 - - -

사 랑 해 요 - 이 한 마 디 - 참 좋 은 말 -

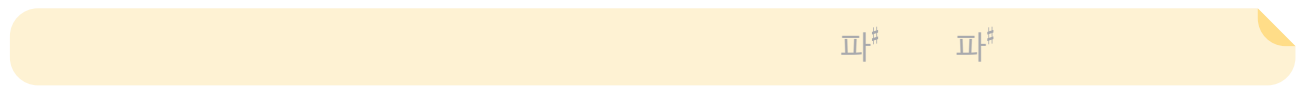
엄 마 아 빠 - 일 터 갈 때 - 주 고 받 - 는 말 - - 이 말 이

도#

좋 아 서 온 종 일 신 이 나 지 요 이 말 이 좋 아 서 온 종 일 일 맞 나 지 요 이 말 이




  
 좋아서 온종일 가슴이 -                      콩닥콩닥인대요



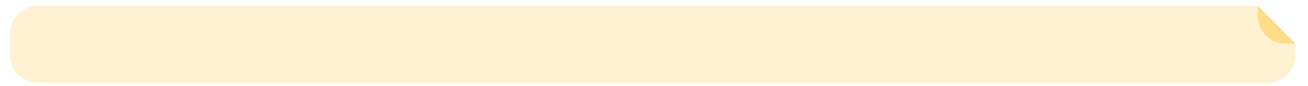

  
 사랑해요 - 이 한 마디 -                      참 좋은말 -




  
 나는나는 - 이 한 마디 - 가                      정말좋아요 -




  
 사랑사 - 랑해요 -





# 작은 별

교과서 30쪽

<b>빠르기</b>	보통 빠르게	<b>역사   작곡</b>	윤석중   프랑스 민요
<b>조성</b>	다장조	<b>박자</b>	4/4

보통 빠르게

윤석중 역사 | 프랑스 민요

반 짝 반 짝 작은 별 아 름 답 게 비 치 네

동 쪽 하 늘 에 서 도 서 쪽 하 늘 에 서 도

반 짝 반 짝 작은 별 아 름 답 게 비 치 네





# 도롱뇽

교과서 36쪽

빠르기	보통 빠르게	작사   작곡	최승호   방시혁
조성	다장조	박자	4/4

보통 빠르게

최승호 작사 | 방시혁 작곡

도 롱 뇽 노래를 만들었어요 도레미파솔라시도 들어보 세요

파<sup>#</sup>

도 롱 뇽 레 롱 뇽 미 롱 뇽 파 롱 뇽

솔 롱 뇽 라 롱 뇽 시 롱 뇽 도 롱 뇽





# 고기잡이

교과서 40쪽

빠르기	조금 빠르게	작사   작곡	윤극영
조성	사장조	박자	2/4

조금 빠르게

윤극영 작사·작곡



1. 고 기 를      잡 으 러      바 다 로 갈 까      나  
 2. 화 화 화      쉬 쉬 쉬      고 기 를 몰 아      서



고 기 를      잡 으 러      강 으 로 갈 까      나  
 어 여 뿐      이 병 에      가 득 히 차      면 은



이 병 에      가 득 히      넣 어 가 지 고      요  
 선 생 님      한 테 로      가 지 고 온      다 야



라 라 라 라      라 라 라 라      온 다      야  
 라 라 라 라      라 라 라 라      안      -      녕





# 착한 사람들이 지구를 지켜요

교과서 42쪽

빠르기	보통 빠르게	작사   작곡	김지원
조성	바장조	박자	4/4

보통 빠르게

김지원 작사·작곡

우리아빠는 착해 자전거로 출근해요 우리엄마는

착해 재활용을 잘하거든요 우리언니도 착해 수돗물을

아껴써요 나도 착한 사람 음식을 남기지않아요 지구

가 점점 더워져 - 빙하의 얼음이 - 녹아

바다가 되고 - 사람들이 살 땅은 - 점점 좁아져 - 사람





들이마실물-도점점적어져 지구를 지키



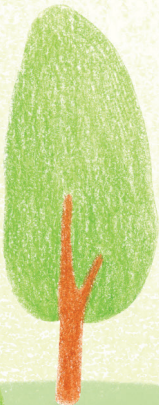
는 건 - 독수리오형제-가아니-야-작



한사람들-이 지구를지켜요-우리모두 지구를



지켜요 지켜요 지켜요





# 시계

교과서 46쪽

<b>빠르기</b>	보통 빠르게	<b>작사   작곡</b>	미상   나운영
<b>구성</b>	바장조	<b>박자</b>	4/4

보통 빠르게

작사자 미상 | 나운영 작곡



시계는 아침부터 똑 딱 똑 딱 시계는 아침부터 똑 딱 똑 딱



언제나 같은소리 똑 딱 똑 딱 부지런히 일 해 요





# 리 자로 끝나는 말은

교과서 47쪽

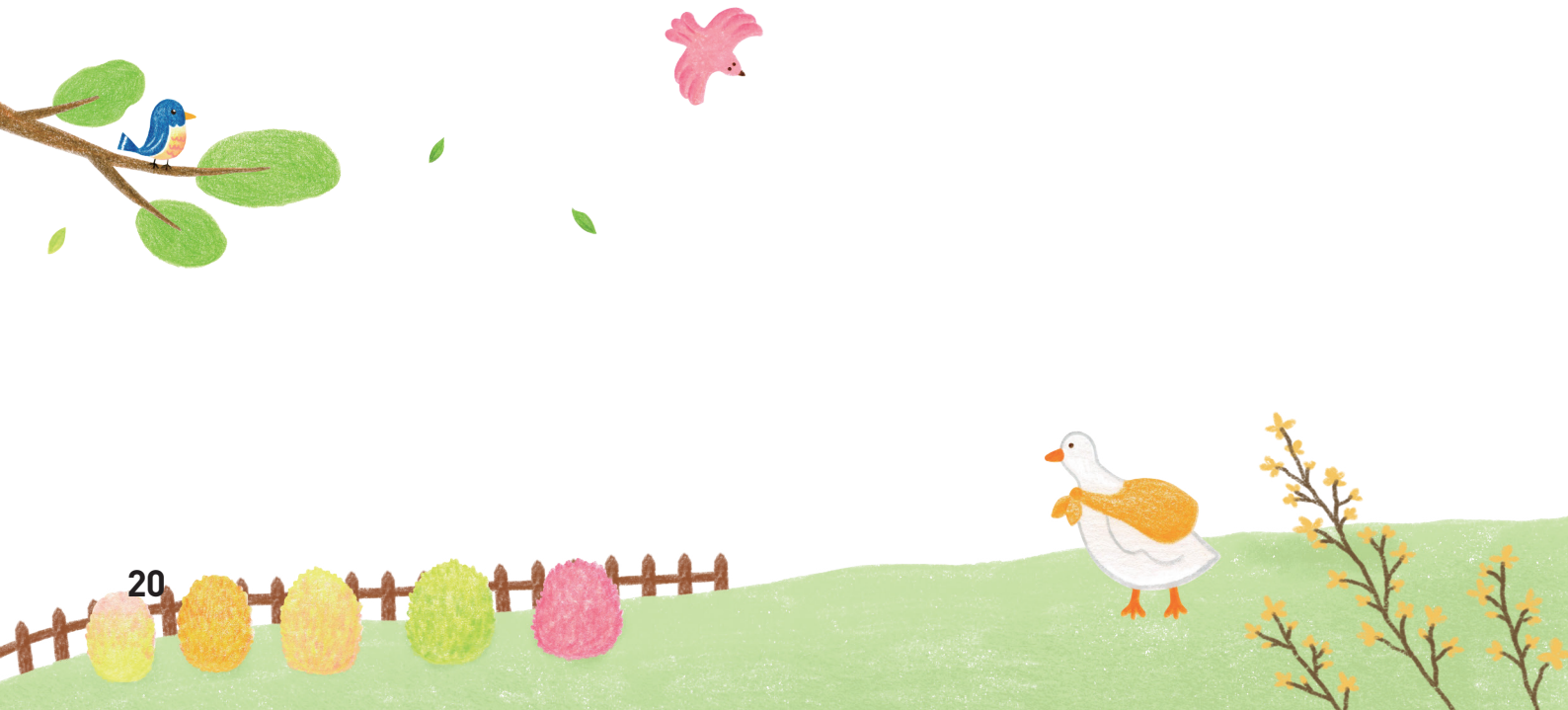
<b>빠르기</b>	보통 빠르게	<b>작사   작곡</b>	윤석중   미국 동요
<b>구성</b>	다장조	<b>박자</b>	6/8

보통 빠르게

윤석중 작사 | 미국 동요

1. 리 리 리 자 로 끝 나 는 말 은 -  
 2. 리 리 리 자 로 끝 끝 나 는 말 은 -

괴 나 리 보 따 리 댐 싸 리 소 쿠 리 유 리 항 아 리 -  
 꾀 꼬 리 목 소 리 개 나 리 울 타 리 오 리 한 마 리 -





# 리듬 악기 노래

교과서 48쪽

빠르기	조금 빠르게	작사   작곡	이계석
구성	바장조	박자	4/4

조금 빠르게

이계석 작사·작곡

큰 북을 울려라 둥 둥 둥      작은 북을 울려라 둥 둥 둥

캐스터네츠 짹짹      탬버린은 찰찰찰      트라이앵글은 칭 칭 칭

너 도나도 다 같이      흥-겹게 쳐 보자

쿵 따리 쿵 따리 쿵 쿵 쿵      쿵따리리 쿵따리리 쿵 쿵 쿵





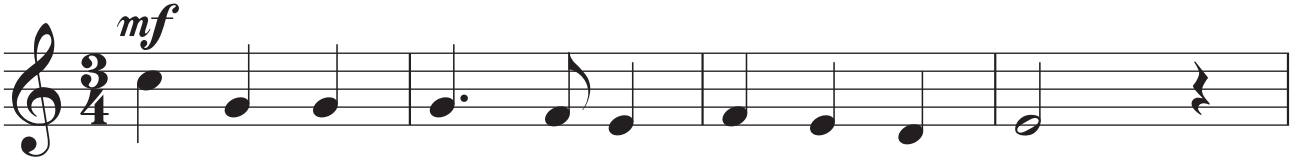
# 소풍

교과서 50쪽

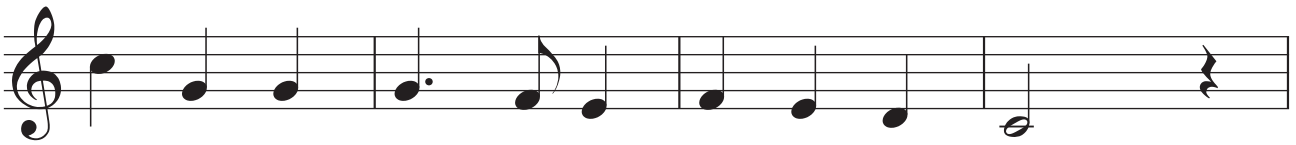
빠르기	보통 빠르게	역사   작곡	미상   외국 곡
조성	다장조	박자	$\frac{3}{4}$

보통 빠르게

역사자 미상 | 외국 곡



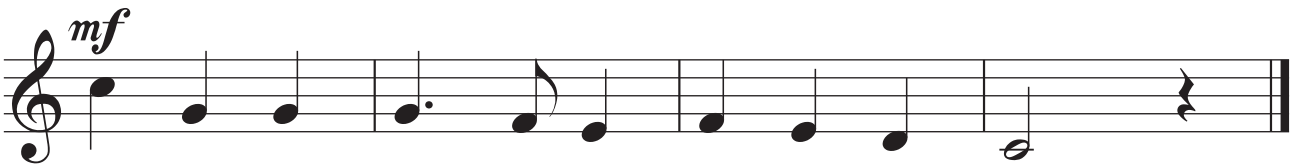
1. 시 원 한 바 람 이 불 어 오 면  
 2. 줄 줄 줄 산 글 짝 시 넷 물 이



우 리 는 산 으 로 놀 러 가 죠  
 노 래 를 부 르 며 흘 리 가 죠



하 하 늘 은 드 높 고 우 리 는 즐 겁 다  
 하 늘 은 드 높 고 우 리 는 즐 겁 다



꽃 들 이 웃 으 며 반 겨 주 네  
 새 들 도 노 래 로 반 겨 주 네





# 가을바람



교과서 54쪽

빠르기	조금 빠르게	작사   작곡	김규환
조성	다장조	박자	4/4

조금 빠르게

김규환 작사·작곡



살랑살랑살랑 살랑살랑살랑 가을바람살랑 불어옵니다



벙글벙글벙글 단풍잎 벙글벙글벙글 은행잎



살랑살랑살랑 살랑살랑살랑 가을바람살랑 불어옵니다 라!





# 환희의 송가

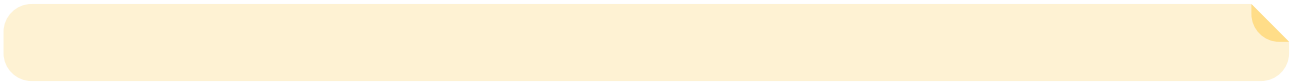


교과서 56쪽

빠르기	조금 빠르게	작곡	베토벤
조성	사장조	박자	4/4

조금 빠르게

베토벤 작곡





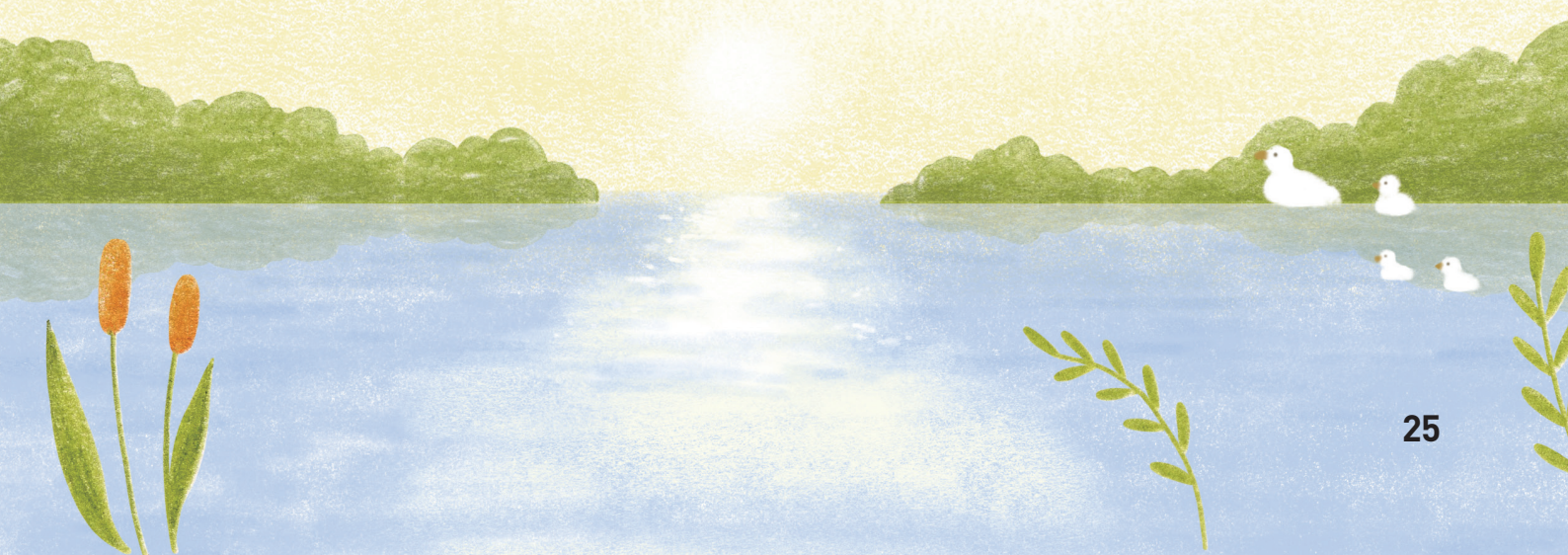
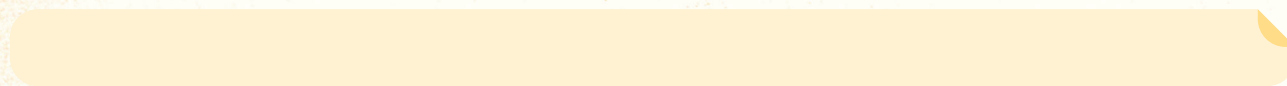
# 스와니강

교과서 57쪽

빠르기	보통 빠르게	작곡	포스터
조성	다장조	박자	4/4

보통 빠르게

포스터 작곡





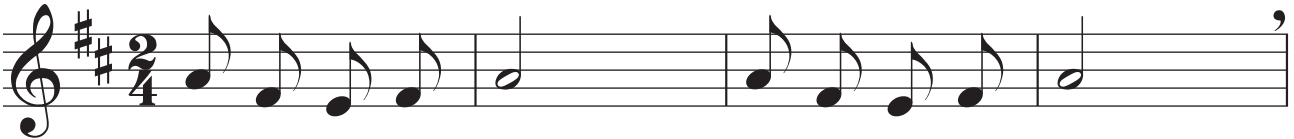
# 수건 돌려라

교과서 60쪽

<b>빠르기</b>	보통 빠르게	<b>역사   작곡</b>	미상   중국 동요
<b>조성</b>	라장조	<b>박자</b>	2/4

보통 빠르게

역사자 미상 | 중국 동요



수 건 돌 려 라  
디 우 서 우 쥐안

수 건 돌 려 라  
디 우 서 우 쥐안



아 무 도 모르 게  
칭 칭 디 팡 짜이

친 구 뒤 에 숨 겨 라 알 려  
샤오 평 여우 디 허우 - 비엔 따 지아



주 지 말 아 라  
부 야오 까오 쉰 타

빨 리 빨 리 잡 아 라  
콰이 디알 콰이 디알 좌 주 타





# 아가야 이리 와

교과서 60쪽

빠르기	보통 빠르게	역사   작곡	박소현   몽골 동요
조성	사장조	박자	4/4

보통 빠르게

박소현 역사 | 몽골 동요

아 가 야 이 리 와      우리 집 에 - 서 놀 - 자  
 마 - 모      나쉬 이 르      마 - 넷 호올라 토 골 러여

아 빠 엄 마 두 분 이      가져 온 장 난 감 있 거 든      말 타 고 달 리 자  
 아 브 에 쓰 호 여 이 링      압치르송 터클 럽 비 - 슈      모 리 오 쓰 답 히 야

차 - 타 고 가 자      재 미 있 게 책 읽 자      푸 른 나 무 심 자  
 마 싼 바 리 쓰 아 위 야      놨 - 서 닌 온 쉬 야      너 경 모 더 언 타 리 야





# 꽃은 지고

교과서 61쪽

빠르기	보통 빠르게	역사   작곡	서울교대 세계음악연구팀   필리핀 민요
조성	바장조	박자	4/4

보통 빠르게

서울교대 세계음악연구팀 역사 | 필리핀 민요



가을엔 꽃이 지고      봄이면 꽃이 피네      꽃이 만발한 봄은  
 사사라앙블락락      부부카앙블락락      이이콧앙블락락



사계절의여왕      봄티야야봄티야야      봄티야야예예  
 다다안앙레이나



봄티야야봄티야야      봄티야야예예      어봄!





# 솜사탕

교과서 64쪽

빠르기	보통 빠르게	작사   작곡	강신욱   이수인
조성	바장조	박자	4/4

보통 빠르게

강신욱 작사 | 이수인 작곡

*mf*

나뭇가지에 실처럼 - 날아 든솜사탕

하얀눈처럼 희고도 - 깨끗한솜사탕

*mp*

엄마손잡고 나들이갈때 먹어 본솜사탕

*mf*

훅 훅 불면은 구멍이뚫리는 커다란솜사탕





# 하얀 나라

교과서 68쪽

빠르기	조금 빠르게	작사   작곡	김성균
조성	다장조	박자	4/4

조금 빠르게

김성균 작사·작곡

*mp*

나는 눈이 좋아서 꿈에 눈이 오나 봐

*mf*

온 세상이 모두 하얀 나라였지 어젯 밤 꿈 속에

*mp* *,mf*

설매를 탔죠 눈싸움했죠 커다란 눈사람도 만들었죠

*mp*

나는 눈이 좋아서 꿈에 눈이 오나 봐

*mf*

온 세상이 모두 하얀 나라였지 어젯 밤 꿈 속에



# 리듬 놀이

교과서 72쪽

빠르기	보통 빠르게	작사   작곡	최나리   외국 곡
조성	다장조	박자	4/4

보통 빠르게

최나리 작사 | 외국 곡



다 함께 리듬 놀이를 해요 음 길이 박자를 생각해요



반복과 규칙 느껴보세요 리듬 놀이 재미 있어요





# 꽃씨

교과서 82쪽

<b>빠르기</b>	보통 빠르게	<b>작사   작곡</b>	최계락   오세균
<b>조성</b>	다장조	<b>박자</b>	$\frac{4}{4}$

보통 빠르게

최계락 작사 | 오세균 작곡



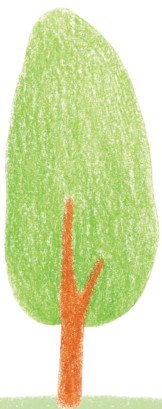
꽃씨속에는 꽃씨속에는 파아란 잎 - 이 하늘거린다



꽃 씨속에는 꽃 씨속에는 빠알가니꽃도 피어있고



꽃씨속에는 노오란 나비떼도 숨어 있 - 다





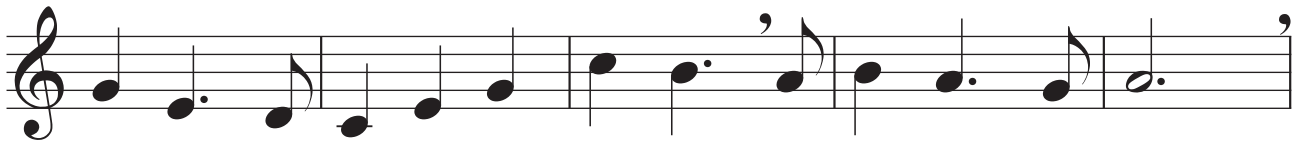
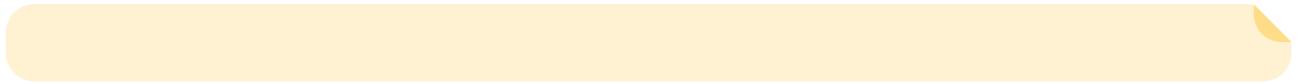
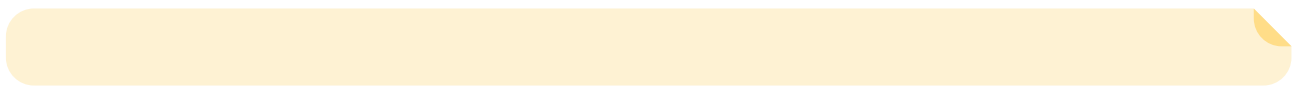
# 무 리버

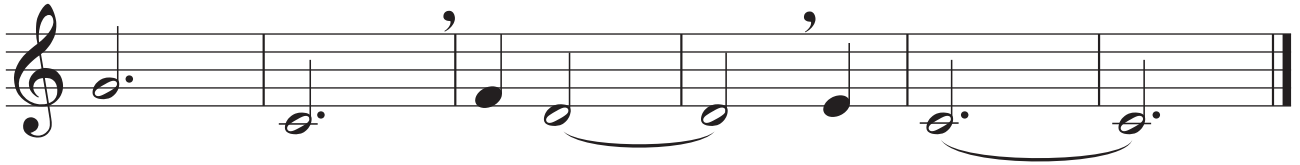
교과서 83쪽

빠르기	조금 느리게	작곡	맨시니
조성	다장조	박자	$\frac{3}{4}$

조금 느리게

맨시니 작곡







# 정답

## 새싹의 노래

08쪽

보통 빠르게

이봄 작사 | 이성복 작곡



1. 툭 툭 깎질개고 콩 콩 땅을던고 세 상 밖 으 로 속 속  
2. 노 란 햇살받고 파 란 봄비맞고 초 록 꿈 꾸며 속 속

미 술 술솔파미 레 파 파파미레 도 미 미 레 도 레 술



아 - 이 령 게 멋진 세 상 이 나 를 반겨 주 는 구 나  
아 - 저 령 게 멋진 나 무 로 나 도 자라 날 거 - 야

라 도 도 시라 술술솔파미 레레라라솔 라시 도

## 구슬비

09쪽

보통 빠르게

권오순 작사 | 안병원 작곡



1. 송 알 송 알 싸 리 일 에 은 구 술  
2. 고 이 고 이 오 색 실 에 깨 어 서

미 술 술 파 미 술 술 파 미 술 파



조 룡 조 룡 거 미 줄 에 옥 구 술  
달 빛 세 는 창 문 가 에 두 라 고

레 파 파 미 레 파 파 미 레 파 미



대 룡 대 룡 풀 일 마 다 총 총  
포 술 포 술 구 술 비 는 총 총 일

도 도 미 술 도 라 술 술 라 술



방 굿 웃 는 꽃 일 마 다 송 송 송  
에 뽀 구 슬 맺 히 면 서 술 술 술

미 술 술 파 미 술 술 파 미 레 도

## 긴 소리 짧은 소리

10쪽

보통 빠르게

이엘림 작사·작곡



긴 소 리 짧은 소 리 음 표 로 구 분 해 요

술 술 파 미미파술 라 라라시 라시 도

(생략)

## 두두두

11쪽

보통 빠르게

(생략)

정구명 작사·작곡



자 세 는 바 르 게 손 가 락 힘 빼 고

도 도 도 도 도 도 레 레 레 레 레 레



입 술 로 가 령 게 두 두 두 두 두 두

미 미 미 미 미 미 레 레 레 레 레 레



두 두 두 두 두 두 두 두 두 두 두 두 두

도 레 미 레 도 레 도 도 레 미 레 도 레 도

## 참 좋은 말

12쪽

생기있게

김환기 작사 | 장지원 작곡



사 랑 해 요 - 이 한 마 디 - 참 좋 은 말 -

술 술 미 레 시 도 시라 파 파 미 레



우 리 식 구 - 자 고 나 면 - 주 고 반 는 말 - - -

술 술 미 레 도 레 미 파 술 술 술 파 미 레



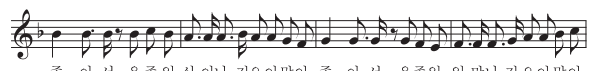
사 랑 해 요 - 이 한 마 디 - 참 좋 은 말 -

술 술 미 레 시 도 시라 파 파 미 레



엄 마 아 빠 - 일 티 갈 때 - 주 고 반 - 는 말 - - 이 말 이

술 술 미 레 도 레 미 파 술 술 시 라 시 도 도 레 미



좋 아 서 온 종 일 신 이 나 지 요 이 말 이 좋 아 서 온 종 일 일 맛 나 지 요 이 말 이

파 파 파 파 술 파 미 미 미 파 미 레 도 레 레 레 도 시 도 도 도 레 미 파 술



좋 아 서 온 종 일 가 슴 이 - 콩 닥 콩 닥 인 대 요

라 라 라 라 시 라 술 파 미 레 미 파 레 미 파 술



사 랑 해 요 - 이 한 마 디 - 참 좋 은 말 -

술 술 미 레 시 도 시라 파 파 미 레



나 는 나 는 - 이 한 마 디 - 가 정 말 좋 아 요 -

미 파 술 미 도 레 미 파 라 술 술 시 레 도



사 랑 사 - 랑 해 요 -

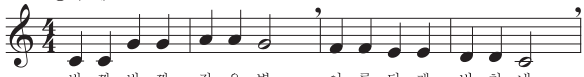
라 라 시 술 레 도

# 작은 별

14쪽

보통 빠르게

윤석중 역사 | 프랑스 민요



반 짝 반 짝 작은 별 아 름 답 게 비 치 네

도 도 솔 솔 라 라 솔 파 파 미 미 레 레 도



동 쪽 하늘 에서 도 서 쪽 하늘 에서 도

솔 솔 파 파 미 미 레 솔 솔 파 파 미 미 레



반 짝 반 짝 작은 별 아 름 답 게 비 치 네

도 도 솔 솔 라 라 솔 파 파 미 미 레 레 도

# 도롱뇽

15쪽

보통 빠르게

최승호 작사 | 방시혁 작곡



도 롱 뇽 노래 만들었어 요 도 레 미 파 솔 라 시 도 들 어 보 세 요

도 도 도 도 도 도 레 레 도 시 도 도 레 미 파 솔 라 시 도 시 시 라 파 솔



도 롱 뇽 레 롱 뇽 미 롱 뇽 파 롱 뇽

도 도 도 레 레 레 미 미 미 파 파 파



솔 롱 뇽 라 롱 뇽 시 롱 뇽 도 롱 뇽

솔 솔 솔 라 라 라 시 시 도 도 도 도

# 고기잡이

16쪽

조금 빠르게

윤극영 작사·작곡



1. 고 기 를 잡 으 러 바 다 로 갈 까 나  
2. 와 와 와 쉬 쉬 쉬 고 기 를 물 아 시

솔 도 도 솔 도 도 도 솔 도 미 솔 미



고 기 를 잡 으 러 강 으 로 갈 까 나  
이 어 뻔 이 병 에 가 득 히 차 변 은

솔 미 미 파 레 레 도 미 미 레 도 솔



이 병 에 가 득 히 널 어 가 지 고 요  
선 생 님 한 테 로 가 지 고 온 다 야

솔 도 도 솔 도 도 도 솔 도 미 솔 미



라 라 라 라 라 라 라 언 다 야  
라 라 라 라 라 라 라 안 - 녕

솔 파 미 레 도 시 라 솔 라 시 도

# 착한 사람들이 지구를 지켜요

17쪽

보통 빠르게

김지원 작사·작곡



우리 아 빠는 착 해 자 진 거 로 출 근 해 요 우리 엄마는

솔 솔 라 라 도 레 도 파 파 미 도 레 레 도 미 솔 솔 라 라 도



착 해 재 환 용 을 잘 하 거 든 요 우리 언 니 도 착 해 수 닷 물 을

레 도 파 파 미 도 레 레 도 도 솔 솔 라 라 도 레 도 파 파 미 도



아 께 써 요 나 도 착 한 사 람 음 식 을 남 기 지 않 아 요 지 구

레 레 도 미 미 솔 미 도 레 도 파 미 도 레 레 레 도 도 미 솔



가 점 점 더 워 지 - 빙 하 의 얼 음 이 - 녹 아

도 도 레 시 라 솔 솔 라 도 도 도 도 레



바 다 가 되 고 - 사 람 들 이 살 땅 은 - 점 점 좁 아 지 - 사 람

미 파 미 도 레 솔 파 파 솔 미 레 레 미 파 미 레 도 도 도



들 이 마 실 물 - 도 점 점 적 어 지 지 구 를 지 키

미 레 레 도 미 레 레 도 라 라 솔 미 솔 도 미 솔



는 건 - 독 수 리 오 형 제 - 가 아 니 - 야 - 착

라 솔 미 솔 라 라 솔 파 도 도 라 솔 솔



한 사 람 들 - 이 지 구 를 지 켜 요 - 우리 모 두 지 구 를

파 파 솔 미 레 파 미 파 미 레 도 라 도 레 도 파 미 도



지 켜 요 지 켜 요 지 켜 요

레 레 도 레 레 도 파 파 미

# 시계

19쪽

보통 빠르게

작사자 미상 | 나운영 작곡



시 계 는 아 침 부 터 푹 푹 푹 푹 시 계 는 아 침 부 터 푹 푹 푹 푹

도 도 솔 라 라 솔 솔 도 미 레 도 미 미 레 도 도 레 레 미 솔 파 미



언 제 나 같 은 소 리 푹 푹 푹 푹 부 지 런 히 일 해 요

솔 솔 파 미 미 레 레 도 미 레 도 솔 솔 솔 솔 라 시 도

## 리자로 끝나는 말은

20쪽

보통 빠르게

윤석중 작사 | 미국 동요



1. 리 리 리 자로 끝나는 말은 -  
2. 리 리 리 자로 끝나는 말은 -

도 도 도 레 미 미 레 미 파 솔



피나리보따리 뱀싸리소쿠리 유 리항 아 리 -  
피꼬리복소리 개나리올타리 오 리한 마 리 -

도도도솔솔솔 미미미도도도 솔 파 미 레 도

## 리듬 악기 노래

21쪽

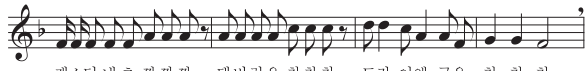
조금 빠르게

이계석 작사·작곡



큰 북을 울려라 둥 둥 둥 작은 북을 울려라 둥 둥 둥

솔 미도솔 미도 솔 솔 솔 솔솔미도솔 미도 솔 솔 솔



캐스터네즈 짹짹 탬버린은 찰찰찰 트라 이앵 글은 칭 칭 칭

도도도도도 미미미 미미미미솔솔솔 라라솔미 미도 레 레 도



너 도나 도 다 같이 흥-겹게쳐 보 자

미 파솔 솔 라라솔 솔라솔파미 레 솔



쿵 따리 쿵 따리 쿵 쿵 쿵 쿵따리리 쿵따리리 쿵 쿵 쿵

솔 미도솔 미도 솔 솔 솔 솔솔미도솔솔미도 솔 솔 도

## 소풍

22쪽

보통 빠르게

역사자 미상 | 외국 곡



1. 시 윈 환 바 담 이 불 어 오 면 이  
2. 줄 줄 줄 산 갈 짝 불 시 넷 물 이

도 솔 솔 솔 파 미 파 미 레 미



우 리 는 산 으 로 놀 러 가 조  
노 래 를 부 르 며 놀 러 가

도 솔 솔 솔 파 미 파 미 레 도



하 늘 은 드 높 르 고 우 리 는 들 겁 다  
라 는 은 드 높 르 고 우 리 는 들 겁 다

시 레 시 도 솔 솔 시 레 시 도 솔 솔



꽃 들 이 웃 으 며 반 겨 주 네  
새 들 도 노 래 로 반 겨 주

도 솔 솔 솔 파 미 파 미 레 도

## 가을바람

23쪽

조금 빠르게

김규환 작사·작곡



살랑살랑살랑 살랑살랑살랑 가을바람살랑 불어옵니다

솔솔솔솔미 솔 파파파파레 파 미미미미도 미 솔파미레도



벵글벵글벵글 단풍잎 벵글벵글벵글 은행잎

레레레레레 도 미 솔 레레레레레 레 도 미 솔



살랑살랑살랑 살랑살랑살랑 가을바람살랑 불어옵니다 라!

솔솔솔솔미 솔 파파파파레 파 미미미미도 미 솔파미레도 도

## 환희의 송가

24쪽

조금 빠르게

베토벤 작곡



미 미 파 솔 솔 파 미 레 도도 레 미 미 레 레



미 미 파 솔 솔 파 미 레 도도 레 미 레 도도



레 레 미 도 레 미파미 도 레 미파미 레 도 레 솔



미 미 파 솔 솔 파 미 레 도도 레 미 레 도도

## 스와니강

25쪽

보통 빠르게

포스터 작곡



미 레도미레 도 도 라도 솔 미도 레



미 레도미레 도 도 라도 솔 미도레 레 도



시 도레 솔 솔 라솔 도 도 라 파 라 솔



미 레도미레 도 도 라도 솔 미도레 레 도

# 수건 돌려라

26쪽

보통 빠르게

역사자 미상 | 중국 동요



수 건 돌 려 라 수 건 돌 려 라  
디 우 서 우 쥐안 디 우 서 우 쥐안

솔 미 레 미 솔 솔 미 레 미 솔



아 무 도 모르 게 친 구 뒤 에 숨 겨 라 알 려  
칭 칭 디 팡 짜이 사오 려 여우 디 하우 - 비엔 따 지아

솔 솔 미 라 솔 미 솔 미 레 도 라 도 미 솔



주 지 말 아 라 빨 리 빨 리 잡 아 라  
부 아오 까오 쑤 타 라이 디알 라이 디알 좌 주 타

미 레 도 레 미 라 솔 라 솔 레 미 도

# 송사탕

29쪽

보통 빠르게

강신욱 작사 | 이수인 작곡



나뭇 가지 에 실 처 럼 - 날 아 든 숨 사 탕

솔 도 미 도 솔 도 미 도 미 솔 솔 미 도 시



하얀 눈 처 럼 회 고 도 - 깨끗 한 숨 사 탕

솔 도 미 도 솔 도 미 도 미 솔 솔 파 시 도



엄 마 손 잡 고 나 들 이 갈 때 먹 어 본 숨 사 탕

라 라 라 도 파 미 미 미 레 도 레 레 레 미 레



훅 훅 불 댄 은 구멍 이 뚫 리 는 커 다란 숨 사 탕

미 미 도 도 도 레 레 도 시 라 라 솔 미 도 레 레 도

# 아가야 이리와

27쪽

보통 빠르게

박소현 역사 | 몽골 동요



아 가 야 이 리 와 우 리 집 에 - 서 놀 - 자  
마 - 모 나쉬 이 르 마 - 냇 호를 라 토 끌 러

도 도 도 도 레 미 레 레 미 도 도 라 솔 솔 솔



아 빠 임 마 두 분 이 가 저 온 장 난 감 있 거 든 말 타 고 달 리 자  
아 브 에 프 호 어 이 링 입 치 르 송 터 글 클 비 - 슈 모 리 오 프 답 하 야

도 도 도 도 도 레 미 레 레 미 도 도 라 솔 솔 솔 미 미 미 미 솔



차 - 타 고 가 자 재 미 있 게 책 읽 자 푸 른 나 무 심 자  
마 싰 바 리 프 이 워 야 들 - 시 난 은 워 야 너 경 모 더 언 터 리 야

레 레 레 레 미 도 도 도 도 도 도 레 라 도 도 라 솔 솔

# 하얀 나라

30쪽

조금 빠르게

김성균 작사·작곡



나 는 눈 이 좋 아 서 꿈 에 눈 이 오 나 봐

도 도 도 레 미 도 레 레 레 미 파 레 미



온 세 상 이 모 두 하얀 나 라 였 지 어 켓 밤 꿈 속 에

미 미 미 미 미 솔 파 파 파 파 라 솔 솔 솔 파 레 도



별 매 들 닦 죠 눈 싸 움 했 죠 커 다 란 눈 사 람 도 만 들 었 죠

레 레 레 레 미 미 미 미 미 파 파 파 파 미 레 레 미 미 라 솔



나 는 눈 이 좋 아 서 꿈 에 눈 이 오 나 봐

도 도 도 레 미 도 레 레 레 미 파 레 미



온 세 상 이 모 두 하얀 나 라 였 지 어 켓 밤 꿈 속 에

미 미 미 미 미 솔 파 파 파 파 라 솔 솔 솔 파 레 도

# 꽃은 지고

28쪽

보통 빠르게

서울교대 세계음악연구팀 역사 | 필리핀 민요



가 을 언 꽃 이 지 고 봄 이 먼 꽃 이 피 네 꽃 이 만 발 한 봄 은  
사 사 라 앙 블 락 락 부 부 카 앙 블 락 락 이 이 콧 앙 블 락 락

도 도 도 레 미 미 미 레 레 레 미 도 도 도 도 레 미 미 미



사 계 절 의 여 왕 봄 티 야 야 봄 티 야 야 봄 티 야 야 예 예  
다 다 안 앙 레 이 나

레 레 레 미 도 도 도 도 도 도 라 라 라 라 레 레 레 레 미 레



봄 티 야 야 봄 티 야 야 봄 티 야 야 예 예 어 봄!

도 도 도 도 도 도 라 라 라 레 레 레 레 미 레 솔 도

# 리듬 놀이

31쪽

보통 빠르게

최나라 작사 | 외국 곡



다 합 게 리 듦 놀 이 를 해 요 음 길 이 박 자 를 생 각 해 요

도 도 레 미 도 미 미 파 솔 미 솔 라 시 도 시 라 솔 파 미 레



반 복 과 규 칙 느 껴 보 세 요 리 듦 놀 이 재 미 있 어 요

레 레 미 파 레 미 미 파 솔 미 솔 도 시 라 솔 파 미 레 도

# 꽃씨

32쪽

보통 빠르게

최계탁 작사 | 오세균 작곡



꽃씨속에는 꽃씨속에는 파아란 잎-이 하늘거린다

미 파 솔 라 솔 미 파 솔 라 솔 라 시 도 라 시 도 레 도 시 라 솔



꽃씨속에는 꽃씨속에는 빠알가니꽃도 피어있고

라 라 파 파 라 도 도 시 시 라 솔 라 솔 파 미 솔 레 레 라 솔



꽃씨속에는 노오란 나비떼도 숨어있-다

미 파 솔 라 솔 라 시 도 레 도 시 라 솔 솔 레 시 도

# 문리버

33쪽

조금 느리게

맨시니 작곡



솔 레 도 시 라 솔 파 솔 도 시 라 솔 파



솔 도 레 미 도 솔 미 레 도



솔 미 레 도 미 솔 도 시 라 시 라 솔 라



솔 레 도 시 라 솔 파 솔 도 시 라 솔 파



솔 도 레 미 도 미 솔 도



레 도 솔 시라솔파솔 도시라솔파



솔 도 파 레 미 도



# 음악 이론 확인해요

06~07쪽

빈칸에 알맞은 계이름을 적어 봅시다.

다장조



도 레 미 파 솔 라 시



미 레 솔 도 라 시 파

바장조



도 파 미 라 시 솔 레



파 솔 시 미 라 레 도

사장조



도 미 라 솔 레 파 시



시 파 솔 도 미 라 레

라장조



도 파 미 솔 시 라 레



파 라 도 시 솔 미 레



# 오션 노트 <sup>☆\*~</sup>

